



## Heat Map on Map

Модуль визуализации передвижений  
и “горячих” точек посещений



Российский производитель  
систем видеонаблюдения



# О компании **DSSL**



Компания **DSSL** является ведущим разработчиком программного обеспечения и производителем оборудования для видеонаблюдения под торговой маркой **TRASSIR** с более чем 15-летней историей.

Компания основана в 2002 году.

На настоящий момент в компании насчитывается более 500 сотрудников. Основной штат составляют высококвалифицированные специалисты с большим опытом в сфере IT, разработке систем безопасности и видеонаблюдения.

**DSSL** имеет 19 офисов, расположенных на территории России, Украины, Казахстана и Китая. Постоянными партнёрами компании являются более 1500 компаний.

# Экосистема TRASSIR 5-в-1

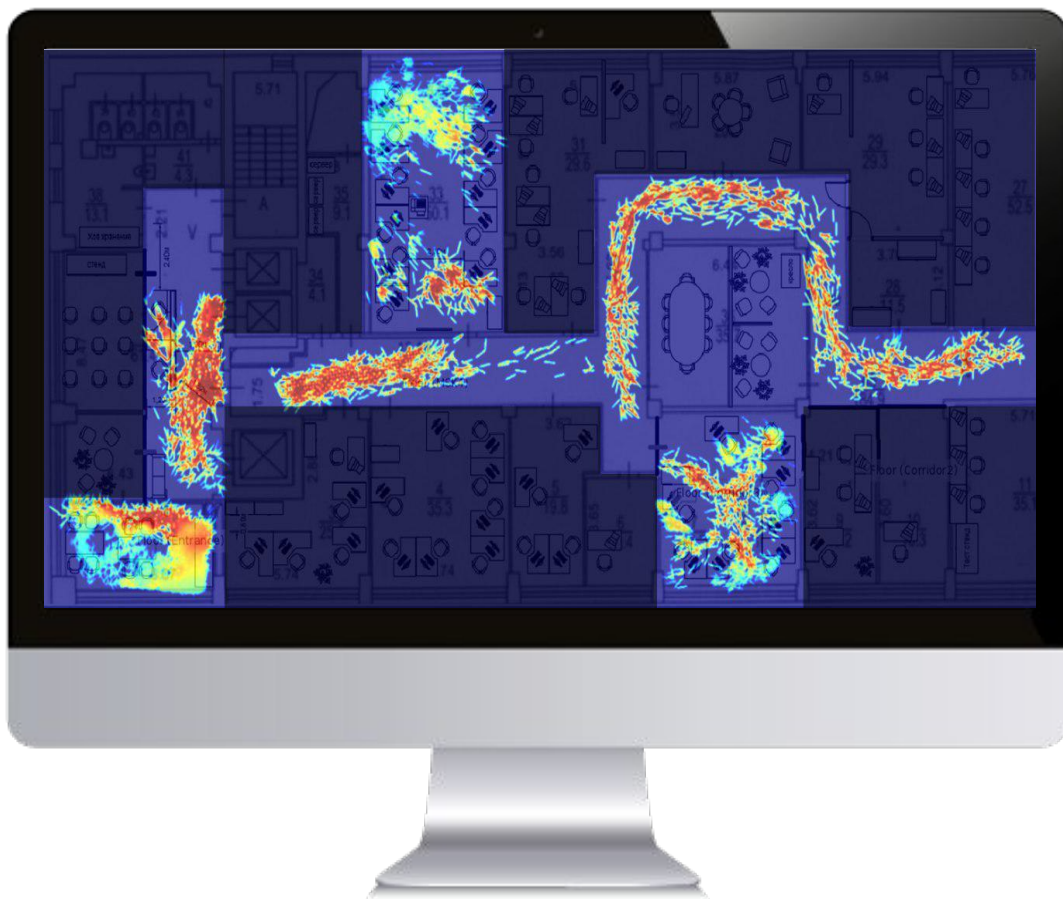


DSSL предлагает собственную комплексную экосистему видеонаблюдения **TRASSIR**. В её состав входит 5 компонентов: профессиональная система видеонаблюдения **TRASSIR VMS**, интеллектуальные аналитические модули, собственный сервис облачного видеонаблюдения **TRASSIR Cloud**, а также IP-камеры и сетевые регистраторы **TRASSIR**.

Концепция экосистемы видеонаблюдения **TRASSIR** заключается в глубокой интеграции всех входящих в её состав продуктов между собой.

Все эти компоненты могут быть подключены в облако и объединены с помощью **TRASSIR Cloud** в единую систему видеонаблюдения.

# TRASSIR Heat Map on Map | Описание



**Heat Map on Map** — это мультикамерная карта движения людей, работающая на основе нейросетевого детектора людей (накладывается на карту помещения).

# TRASSIR Heat Map on Map | Описание



Модуль **Heat Map on Map** позволяет осуществить визуализацию потоков людей на карте с помощью тепловых и кинетических карт.

# TRASSIR Heat Map on Map | Ритейл | Директору и владельцу магазина



Использование модуля **Heat Map on Map** позволяет директору и владельцу магазина увеличить РТО торговой точки за счёт:

- Оценки эффективности перепланировки помещения
- Оптимизации выкладки товара и размещения рекламы
- Оценки качества работы сотрудников зоны «фреш»

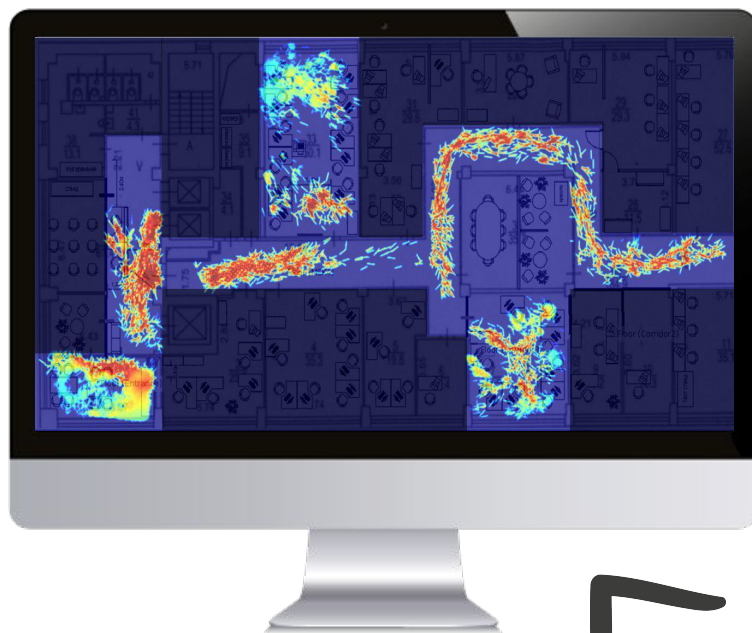
# TRASSIR Heat Map on Map | Ритейл | Директору и владельцу магазина



Использование модуля **Heat Map on Map** позволяет директору и владельцу магазина:

- Увеличить выручку торговой точки за счёт роста среднего чека
- Значительно повысить удовлетворённость клиентов за счёт устранения неудобных для перемещения покупателей мест в торговом помещении

# TRASSIR Heat Map on Map | Ритейл | Директору и владельцу магазина



Использование модуля **Heat Map on Map** позволяет директору и владельцу магазина создавать отчёты о перемещении покупательских потоков по часам, дням недели и за произвольный интервал времени.

Информация накладывается на  
флор-план



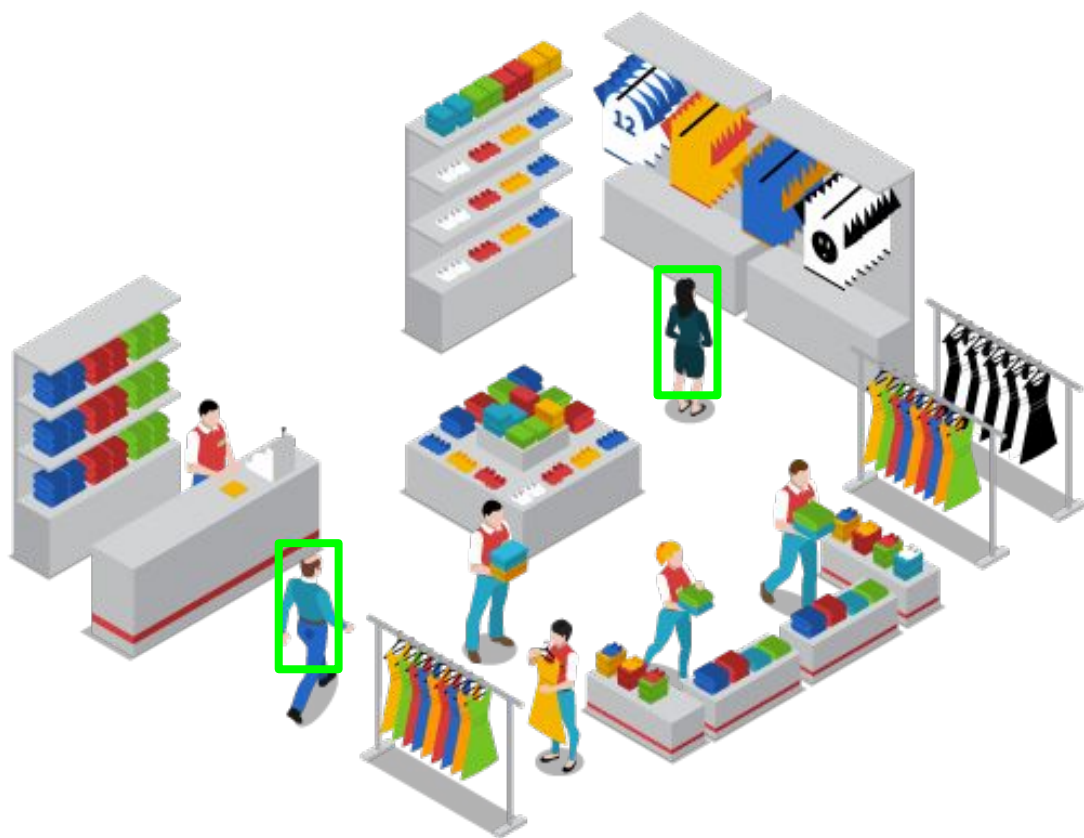
# TRASSIR Heat Map on Map | Ритейл | Директору и владельцу магазина



Построенные в модуле отчёты позволяют:

- Выявлять места, где посетители задерживаются дольше всего

# TRASSIR Heat Map on Map | Ритейл | Директору и владельцу магазина

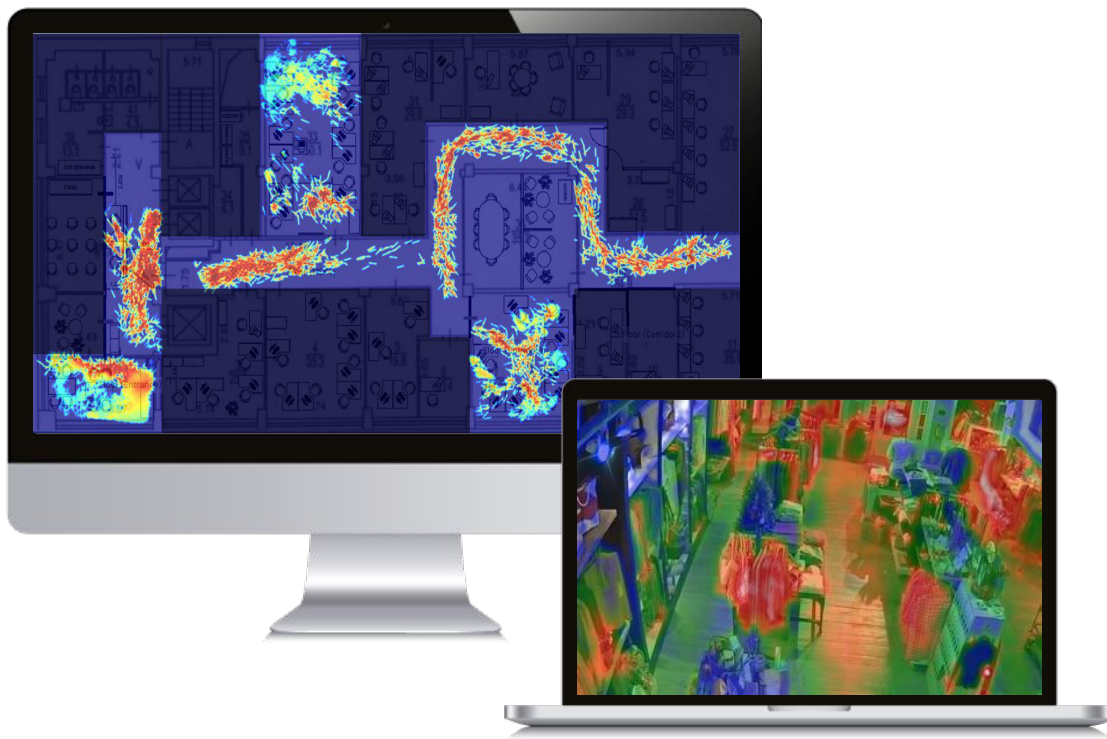


Построенные в модуле отчёты позволяют:

- Исключать из статистики собственных сотрудников по цвету одежды\*

\*при работе в связке с модулем **TRASSIR Neuro Detector**

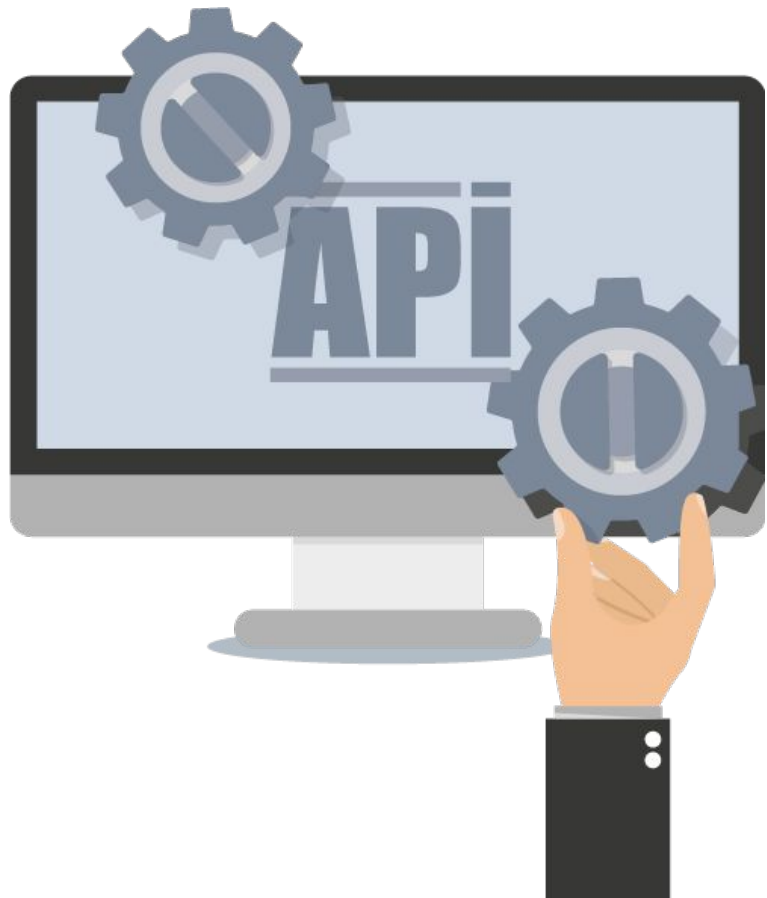
# TRASSIR Heat Map on Map | Руководителю IT-отдела



Использование **Heat map on map** позволяет руководителю IT-отдела решать следующие задачи :

- Выгрузка карты в виде изображения

# TRASSIR Heat Map on Map | Руководителю IT-отдела



Использование **Heat map on map** позволяет руководителю IT-отдела решать следующие задачи :

- Интеграция и автоматизация с помощью открытого API  
<http://www.dssl.ru/files/trassir/manual/ru/sdk.html>

# TRASSIR Heat Map on Map | Руководителю IT-отдела



Использование **Heat map on map** позволяет руководителю IT-отдела решать следующие задачи :

- Возможность программирования скриптов внутри TRASSIR на Python

# Вид рабочей среды модуля Heat Map on Map

The screenshot displays the TRASSIR software interface for a supermarket. The main window is titled "Supermarket" and shows a floor plan with a heatmap overlay. The heatmap uses a color scale from blue (low density) to red (high density) to indicate areas of high customer activity. The interface includes a top navigation bar with the TRASSIR logo, a search bar, and a "Maps" dropdown menu. A sidebar on the left shows a simplified floor plan. The main area is divided into a large heatmap view and a grid of camera feeds. The camera feeds are labeled with IDs such as "vk3 (2.8) AC-D7121R1v3.avi1 @ Casper" and "sportmaster-good-floor.avi1 @ Casper". A control panel at the bottom left contains "Heatmap Settings" (Type: Kinematic, Threshold: 49%, Radius: 0.5m, Speed threshold: 70) and "Time Filter" (Preset: Last 12 Hours, Start: 12/28/17 4:45:13, End: 12/28/17 16:45:13). A "Build heatmap" button is located at the bottom right of the control panel. A sidebar on the right contains a vertical toolbar with various icons and a "Time Filter" section with "Preset: Last 12 Hours" and "Specific time" options.

# Спасибо за уделенное время!



Российский производитель  
систем видеонаблюдения

[www.dssl.ru](http://www.dssl.ru)



[www.trassir.ru](http://www.trassir.ru)



**Heat Map on Map**

Модуль визуализации передвижений  
и "горячих" точек посещения