

ГАРАНТИЙНЫЙ ТАЛОН
РУКОВОДСТВО ПОЛЬЗОВАТЕЛЯ

LED LCD-МОНИТОР

(LED-МОНИТОР *)

* LED-мониторы LG — это ЖК-мониторы со светодиодной подсветкой.

Прежде чем пользоваться устройством, внимательно прочитайте инструкции по технике безопасности.

22MP400	24MP40B	22MP41W	24MP40A
24MP400	24MP44B	27MP40W	27MP40A
27MP400	22MP410	27MP41D	



ВАЖНЫЕ СВЕДЕНИЯ О МЕРАХ ПРЕДОСТОРОЖНОСТИ

Это устройство спроектировано и произведено с учетом требований обеспечения личной безопасности, но неправильная эксплуатация может привести к поражению электрическим током или возгоранию.

С целью обеспечения правильного функционирования всех средств обеспечения безопасности, встроенных в этот дисплей, соблюдайте следующие основные правила монтажа, эксплуатации и обслуживания.

Все указанные меры предосторожности и правила техники безопасности действуют для моделей LCD и OLED.

О безопасности

Используйте только тот кабель питания, который поставляется в комплекте устройства. Если кабель питания с устройством не поставляется и вы используете другой кабель питания, убедитесь, что он сертифицирован согласно применимым национальным стандартам. При любой неисправности кабеля питания обратитесь за заменой к изготовителю или в ближайший авторизованный сервисный центр.

Штепсельная вилка используется в качестве устройства отключения. Убедитесь, что устройство установлено вблизи розетки, к которой планируется подключение и что доступ к розетке остается свободным.

Необходимо использовать только тот источник питания, технические характеристики которого соответствуют данной инструкции или инструкции на самом устройстве. Если вы не уверены в типе источника питания, к которому осуществляется подключение, обратитесь за консультацией в авторизованный сервисный центр.

Перегруженные розетки переменного тока и удлинители представляют опасность. Также опасны изношенные шнуры электропитания и поврежденные вилки. Их применение может привести к поражению электрическим током или возгоранию. Обратитесь к квалифицированному мастеру для их замены.

Если устройство подключено к розетке, даже в выключенном состоянии, устройство находится под напряжением.

Не вскрывать корпус дисплея:

- Внутри нет обслуживаемых пользователем частей.
- Внутри может быть опасно высокое напряжение, даже при выключенном состоянии.

Во избежание несчастного случая:

- Не устанавливайте дисплей на наклонную полку без надежного крепления устройства к полке.
- Используйте только разрешенную производителем подставку.
- Не подвергайте устройство непредусмотренным механическим воздействиям. Не бросайте в экран игрушки и другие предметы. Это может повредить устройство.
- Если дисплей не функционирует должным образом, обратитесь в авторизованный сервисный центр.

Во избежание возгорания или поражения электрическим током:

- Всегда выключайте дисплей уходя из комнаты на продолжительное время. Никогда не оставляйте дисплей включенным уходя из дома.
- Не допускайте попадания предметов в отверстия в корпусе дисплея. Некоторые внутренние части находятся под высоким напряжением.
- Не используйте аксессуары, которые не были разработаны для данного дисплея.
- Если дисплей остается без присмотра на продолжительное время, отключите шнур питания от розетки.
- Во время грозы отключайте кабель питания и сигнальный кабель, т.к. они представляют высокую опасность. Это может привести к поражению электрическим током.

Монтаж

Не ставьте предметы на кабель питания и не размещайте дисплей в местах, где кабель питания может быть поврежден. Не используйте дисплей рядом с водой, например, рядом с ванной, умывальной или кухонной раковиной, емкостью для стирки, во влажном подвале или вблизи бассейна.

Дисплеи могут быть оснащены (в зависимости от модели) вентиляционными отверстиями в корпусе для отвода тепла, образующегося во время работы. Если эти отверстия заблокированы, накапливающееся тепло может повлечь неисправности и возгорание.

Поэтому НИКОГДА:

- Не закрывайте вентиляционные отверстия тканями или иными материалами.
- Не устанавливайте дисплей на кровати, диване, ковре и т.д.
- Не устанавливайте дисплей в ниши, если не соблюдаются требования к вентиляции.
- Не устанавливайте дисплей рядом или над батареей или другим источником тепла.

Не трите и не царапайте матрицу ЖК-панели твердыми предметами, т.к. это может привести к появлению царапин или необратимому повреждению.

Не надавливайте на ЖК-экран пальцами, тупыми или острыми предметами, т.к. это может привести к повреждению устройства. На экране могут появиться дефекты в виде красных, зеленых или синих пятен. Это не влияет на работоспособность устройства, однако может повлиять на качество изображения.

Если возможно, используйте рекомендуемое разрешение экрана для достижения наилучшего качества изображения ЖК-дисплея. При использовании с другим, отличным от рекомендованного, разрешением, на экране могут быть заметны следы масштабирования и обработки изображения.

Это свойство присуще всем ЖК-дисплеям с фиксированным разрешением.

Отображение неподвижного изображения на мониторе в течение длительного времени может привести к появлению остаточного изображения.

Чтобы избежать этой проблемы, используйте экранную заставку и выключайте устройство, когда оно не используется. Гарантия для данного устройства не распространяется на появившееся остаточное изображение.

Не подвергайте устройство сильной вибрации и не царапайте переднюю и боковые поверхности дисплея. Не подвергайте устройство высоким температурам и влажности. Это может вызвать повреждение экрана. Не устанавливайте устройство на стену, где оно может быть подвержено воздействию масла или масляного тумана. Так как это может повредить устройство и привести к падению. В свою очередь, падение устройства может привести к поражению электрическим током или возгоранию.

При повреждении экрана, обратитесь в сервисный центр для ремонта. При переноске держите устройство двумя руками, в положении панелью вперед.

Для дисплеев с глянцевой рамкой, при установке пользователь должен учесть возможные блики на рамке ТВ от окружающего освещения.

Не используйте устройства под высоким напряжением, вблизи монитора. (Например, электрическую мухобойку)

- Это может привести к неполадкам монитора вследствие воздействия электрического тока.

Меры предосторожности при использовании адаптера переменного тока и электропитания

При попадании в устройство (телевизор, монитор, кабель питания или адаптер переменного тока) воды или любых других посторонних веществ немедленно отключите кабель питания и обратитесь в сервисный центр.

- В противном случае, это может привести к пожару или поражению электрическим током вследствие повреждения устройства.

Не прикасайтесь к вилке питания и адаптеру переменного тока мокрыми руками. Если штыри вилки влажные или покрыты пылью, протрите их перед использованием.

- В противном случае это может привести к пожару или поражению электрическим током.

Убедитесь в том, что кабель питания вставлен в адаптер переменного тока до конца.

- Неплотное соединение может привести к пожару или поражению электрическим током.

Убедитесь, что используемые кабели питания и адаптеры переменного тока произведены или одобрены компанией LG Electronics, Inc.

- Использование неутвержденных продуктов может привести к пожару или поражению электрическим током.

При отсоединении кабеля питания тяните за вилку. Не перегибайте кабель питания с излишним усилием.

- Повреждение кабеля может повлечь за собой поражение электрическим током или пожар.

Старайтесь не наступать и не помещать тяжелые предметы (электронные устройства, одежду и т.д.) на кабель питания или адаптер переменного тока. Соблюдайте осторожность, чтобы не повредить кабель питания или адаптер переменного тока острыми предметами.

- Поврежденные кабели питания могут привести к пожару или поражению электрическим током.

Запрещается разбирать, ремонтировать или модифицировать кабель питания или адаптер переменного тока.

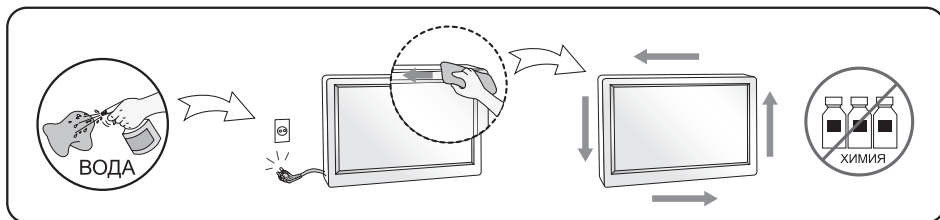
- Это может привести к пожару или поражению электрическим током.

Очищайте розетку, адаптер переменного тока и штыри вилки питания от пыли и других загрязнений.

- Иначе это может привести к пожару.

Очистка

- Отключите устройство перед очисткой экрана дисплея и его поверхностей.
- Для очистки используйте мягкую ткань и воду (не используйте химические вещества для очистки). Использование мягкой ткани предотвращает появление царапин на экране и корпусе устройства.
- Не направляйте аэрозоль непосредственно на экран устройства. Перед очисткой распылите воду на ткань, чтобы та стала слегка влажной (не мокрой), затем осторожно протрите устройство в одном направлении. От излишней воды на поверхности могут остаться разводы.
- Несоблюдение этих правил может привести к повреждению устройства и поражению электрическим током.



Переупаковка

- Не выбрасывайте коробку и упаковочные материалы. Это наиболее подходящий контейнер для транспортировки устройства. При перевозке устройства в другое место, упакуйте его в оригинальную упаковку.

СОДЕРЖАНИЕ

ЛИЦЕНЗИЯ.....	1
СБОРКА И ПОДГОТОВКА К РАБОТЕ	2
ЭКСПЛУАТАЦИЯ МОНИТОРА.....	7
ПОЛЬЗОВАТЕЛЬСКИЕ НАСТРОЙКИ.....	9
ПОИСК И УСТРАНЕНИЕ НЕИСПРАВНОСТЕЙ.....	18
ТЕХНИЧЕСКИЕ ХАРАКТЕРИСТИКИ УСТРОЙСТВА	19

ЛИЦЕНЗИЯ

Предоставляемые лицензии различаются в зависимости от модели. Посетите www.lg.com для получения дополнительной информации по лицензиям.



Термины HDMI и HDMI High-Definition Multimedia Interface и Логотип HDMI являются товарными знаками или зарегистрированными товарными знаками HDMI Licensing Administrator, Inc. в Соединенных Штатах и других странах.

СБОРКА И ПОДГОТОВКА К РАБОТЕ

ВНИМАНИЕ!

- Для обеспечения безопасности и оптимальных эксплуатационных качеств устройства, используйте только фирменные детали.
- Какие-либо повреждения или ущерб, вызванные использованием деталей не одобренных производителем, не являются гарантийным случаем.
- Рекомендуется использовать компоненты, входящие в комплект поставки.
- При использовании обычных кабелей, не сертифицированных компанией LG, изображения на экране могут не отображаться, или на изображениях могут появляться шумы.
- Изображения в данном руководстве представляют общие действия и могут отличаться от фактического продукта.
- Не наносите посторонние вещества (масла, смазочные вещества и т. п.) на поверхность винта при сборке устройства. (Это может привести к повреждению устройства.)
- Чрезмерная нагрузка на крепежные винты может привести к повреждению монитора. Гарантия не распространяется на такие повреждения.
- Не переносите монитор в перевернутом положении, удерживая его только за основание подставки. Это может вызвать падение монитора с подставки и привести к травме.
- При поднятии или перемещении монитора не касайтесь его экрана. Давление на экран монитора может привести к его повреждению.

ПРИМЕЧАНИЕ

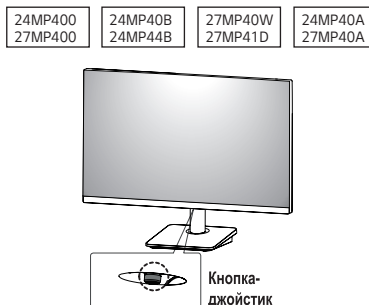
- Внешний вид реальных компонентов может отличаться от изображенных в данном руководстве.
- Любые характеристики и информация об устройстве могут быть изменены без предварительного уведомления в целях улучшения его работы.
- Для покупки дополнительных принадлежностей обратитесь в магазин электроники, интернет-магазин или к продавцу, у которого вы приобрели устройство.
- Кабель питания, входящий в комплект поставки, может отличаться в зависимости от региона.

Поддерживаемые драйверы и программное обеспечение

Вы можете загрузить и установить последнюю версию с веб-сайта LGE (www.lg.com).

Драйверы и программное обеспечение	Приоритет установки
Драйвер монитора	Рекомендуется
OnScreen Control	Рекомендуется

Описание продукта и функций кнопок



Использование кнопки-джойстика

Можно легко управлять функциями монитора, нажимая кнопку-джойстик или перемещая ее пальцем влево/вправо/вверх/вниз.

! ПРИМЕЧАНИЕ

- Кнопка-джойстик расположена в нижней части монитора.

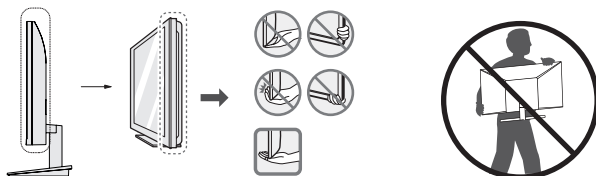
Основные функции

		Включение устройства	Однократно нажмите кнопку-джойстик пальцем, чтобы включить монитор.
		Выключение устройства	Однократно нажмите и удерживайте кнопку-джойстик не менее 3 секунд, чтобы выключить монитор.

Перемещение и поднятие монитора

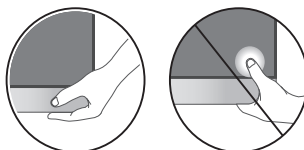
Перед перемещением или поднятием монитора соблюдайте следующие инструкции во избежание повреждения и для обеспечения безопасной транспортировки независимо от типа и размера монитора.

- Монитор рекомендуется перевозить в оригинальной коробке или упаковочном материале.
- Перед перемещением или поднятием монитора отключите кабель питания и все остальные кабели.
- Крепко удерживайте нижнюю и боковую части монитора. Не касайтесь самой панели.
- При удерживании монитора экран должен быть направлен в противоположную от вас сторону во избежание появления царапин.
- При транспортировке не подвергайте монитор толчкам или избыточной вибрации.
- При перемещении монитора держите его вертикально, не ставьте его на бок и не наклоняйте влево или вправо.



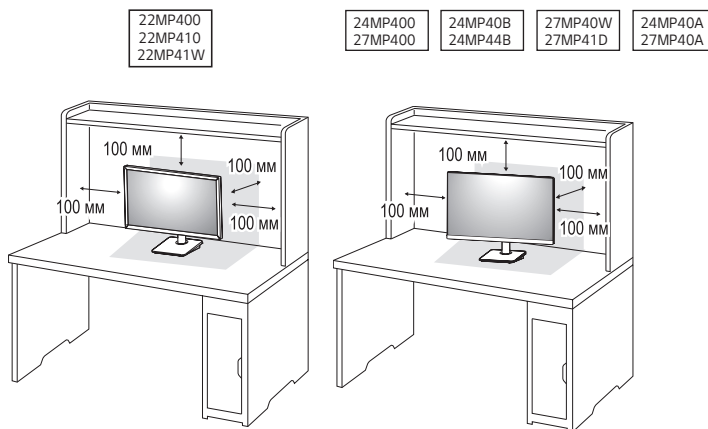
! ВНИМАНИЕ!

- Старайтесь не прикасаться к экрану монитора.
 - Это может привести к повреждению всего экрана или отдельных пикселей, отвечающих за формирование изображения.
- Не устанавливайте монитор на поверхность без использования подставки, кнопка-джойстик может стать причиной неустойчивости монитора, что может привести к наклону и падению, повреждению устройства, а также к нанесению вам травм. Кроме того, это может стать причиной некорректной работы кнопки-джойстика.



Размещение на столе

- Поднимите монитор и поместите его на стол в вертикальном положении. Расстояние от монитора до стены должно составлять не менее 100 мм для обеспечения достаточной вентиляции.



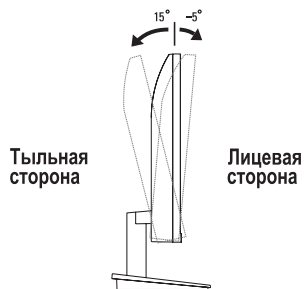
ВНИМАНИЕ!

- Прежде чем передвигать или устанавливать монитор, отсоедините кабель питания. Существует риск поражения электрическим током.
- Убедитесь в том, что используется кабель питания из комплекта поставки и что он подключен к заземленной розетке.
- Если требуется дополнительный кабель питания, свяжитесь с сервисным центром или обратитесь в ближайший магазин.

Регулировка угла наклона монитора

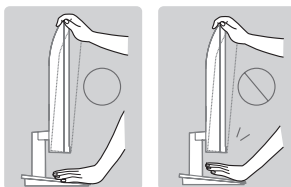
- 1 Расположите установленный на подставке монитор вертикально.
- 2 Отрегулируйте наклон монитора.

Для удобства работы угол наклона регулируется вперед-назад в пределах от -5° до 15° .



ПРЕДУПРЕЖДЕНИЕ

- Во избежание повреждения пальцев при выполнении регулировки экрана не держите нижнюю часть монитора, как показано на рисунке ниже.
- Будьте осторожны, не касайтесь экрана и не нажимайте на него при регулировке наклона.



Использование замка Kensington

Разъем системы безопасности Kensington находится на задней панели монитора. Дополнительную информацию об установке и использовании замка см. в инструкции к замку или на сайте <http://www.kensington.com>.

Присоедините монитор к столу, используя трос замка Kensington.

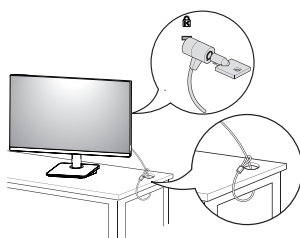
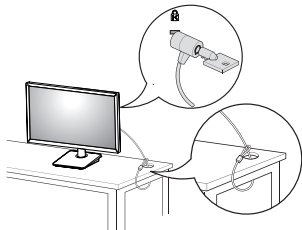
22MP400
22MP410
22MP41W

24MP400
27MP400

24MP40B
24MP44B

27MP40W
27MP41D

24MP40A
27MP40A



! ПРИМЕЧАНИЕ

- Замок Kensington приобретается отдельно. Его можно приобрести в большинстве магазинов электроники.

Установка кронштейна для крепления на стене

Этот монитор соответствует требованиям к использованию кронштейна для настенного крепления или иного соответствующего устройства.

! ПРИМЕЧАНИЕ

- Кронштейн для настенного крепления продается отдельно.
- Дополнительную информацию по установке см. в руководстве по установке кронштейна для настенного крепления.
- Не применяйте избыточную силу, прикрепляя кронштейн для настенного крепления, поскольку это может повредить экран монитора.
- Перед установкой монитора на стене отсоедините подставку, выполнив действия по ее присоединению в обратном порядке.

Крепление на стене

Установите монитор на расстоянии не менее 100 мм от стены и других объектов по бокам монитора, для обеспечения достаточной вентиляции. Подробные инструкции по установке можно получить в местном магазине. Также можно обратиться к руководству пользователя за информацией об установке наклонного кронштейна для настенного крепления.

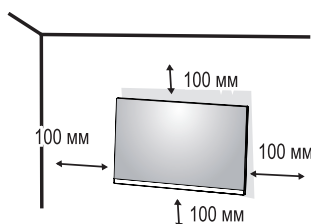
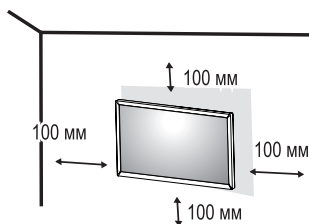
22MP400
22MP410
22MP41W

24MP400
27MP400

24MP40B
24MP44B

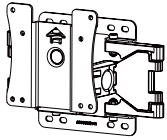
27MP40W
27MP41D

24MP40A
27MP40A



Чтобы установить монитор на стену, прикрепите кронштейн для настенного крепления (дополнительная деталь) к задней части монитора.

При установке монитора с помощью кронштейна для настенного крепления надежно закрепите кронштейн, чтобы предотвратить падение монитора.

Настенное крепление (мм)	75 x 75
Стандартный винт	M4 x L10
Количество винтов	4
Кронштейн для настенного крепления (дополнительная деталь)	LSW 149 

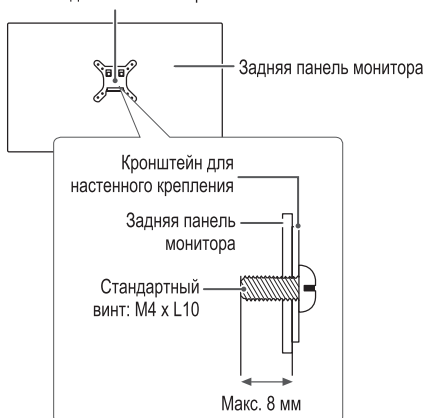
❗ ПРИМЕЧАНИЕ

- Использование винтов, не отвечающих стандарту VESA, может привести к повреждению монитора и его падению. LG Electronics не несет ответственности за происшествия, связанные с использованием нестандартных винтов.
- Комплект кронштейна для настенного крепления снабжается инструкцией по монтажу и необходимыми комплектующими.
- Настенный кронштейн является дополнительным оборудованием. Дополнительные аксессуары можно приобрести в магазине электроники.
- Длина винтов, входящих в комплекты кронштейнов, может отличаться. Если длина используемых винтов превышает стандартную, они могут повредить внутреннюю часть устройства.
- Дополнительная информация приведена в инструкции по установке кронштейна.

⚠ ВНИМАНИЕ!

- Прежде чем передвигать или устанавливать монитор, во избежание удара током, отсоедините провод питания.
- Установка монитора на потолок или наклонной стене может привести к его падению и причинению травм. Следует использовать одобренный LG кронштейн для настенного крепления и обратиться к местному поставщику или квалифицированному специалисту.
- Чрезмерная нагрузка на крепежные винты может привести к повреждению монитора. Гарантия не распространяется на такие повреждения.
- Используйте настенный кронштейн и винты, соответствующие стандарту VESA. Гарантия не распространяется на повреждения вследствие неправильного использования или применения несоответствующих компонентов.
- При замере от задней панели монитора длина каждого использованного винта должна быть не более 8 мм.

Кронштейн для настенного крепления



ЭКСПЛУАТАЦИЯ МОНИТОРА

- Реальное устройство может отличаться от изображений в этом руководстве.

ВНИМАНИЕ!

- Не допускайте нажатия на экран. Это может привести к искажению изображения.
- Не выводите на экран статичное изображение в течение длительного времени. Это может привести к эффекту остаточного изображения. Если возможно, используйте экранную заставку ПК.
- Подключайте монитор к заземлённой (трехканальной) электрической розетке.
- При включении монитора в помещении с низкой температурой изображение может мерцать. Это нормальное явление.
- На экране могут появляться красные, зеленые и синие точки. Это нормальное явление.

Подключение к ПК

- Монитор поддерживает функцию Plug and Play*.

* Функция Plug and Play: Позволяет подключать к компьютеру устройство без выполнения каких-либо настроек или установки драйверов.

Подключение D-SUB

Передача аналогового видеосигнала с компьютера на монитор.

ПРИМЕЧАНИЕ

- Использование кабеля D-sub для подключения к Macintosh.
- **Адаптер Mac**

Для компьютеров Apple Macintosh используйте отдельный адаптер-штекер для перехода с 15-контактного D-SUB VGA разъема высокой плотности (3-рядный) на прилагающийся 15-контактный 2-х рядный кабель.

Подключение HDMI

Передаёт цифровые видео и аудио сигналы с компьютера на монитор.

ВНИМАНИЕ!

- Использование кабеля DVI-HDMI / DP (DisplayPort)-HDMI может привести к возникновению проблем совместимости.
- Используйте сертифицированный кабель с логотипом HDMI. При использовании не сертифицированного кабеля HDMI изображение может отображаться неправильно, или может возникнуть ошибка подключения.
- Рекомендуемые типы кабелей HDMI
 - Высокоскоростной кабель HDMI®/TM
 - Высокоскоростной кабель HDMI®/TM с Ethernet

Подключение к A/V-устройствам

Подключение HDMI

HDMI передает цифровые видео- и аудиосигналы от вашего A/V-устройства на монитор.

! ПРИМЕЧАНИЕ

- Использование кабеля DVI-HDMI / DP (DisplayPort)-HDMI может привести к возникновению проблем совместимости.
- Используйте сертифицированный кабель с логотипом HDMI. При использовании не сертифицированного кабеля HDMI изображение может отображаться неправильно, или может возникнуть ошибка подключения.
- Рекомендуемые типы кабелей HDMI
 - Высокоскоростной кабель HDMI®/TM
 - Высокоскоростной кабель HDMI®/TM с Ethernet

ПОЛЬЗОВАТЕЛЬСКИЕ НАСТРОЙКИ




! ПРИМЕЧАНИЕ

- Экранное меню вашего монитора может незначительно отличаться от изображенного в данном руководстве.

Вызов основного меню



- 1 Нажмите кнопку-джойстик в нижней части монитора.
- 2 Перемещайте кнопку-джойстик вниз-вверх и влево-вправо, чтобы установить параметры.
- 3 Нажмите кнопку-джойстик еще раз, чтобы выйти из главного меню.

Кнопка	Состояние меню	Описание
	Главное меню отключено	Включение главного меню.
	Главное меню включено	Выход из главного меню. (Удержание кнопки более 3 секунд обеспечивает выключение монитора. Вы можете выключить монитор, таким образом, в любое время, в том числе, когда отображается экранное меню.)
	◀ Главное меню включено	Переход к функции Вход .
	▶ Главное меню включено	Отображение функций Настройки .
	▲ Главное меню отключено	Отображение информации о текущем входе.
	▲ Главное меню включено	Выключение монитора.
	▼ Главное меню отключено	Отображение информации о текущем входе.
	▼ Главное меню включено	Переход к функции Режим изображения . (только для HDMI)

Функции главного меню



(только для HDMI)



(только для D-SUB)

Главное меню	Описание
Вход	Выбор источника сигнала.
Отключить питание	Выключение монитора.
Настройки	Установка параметров экрана.
Режим изображения	Настройка режима изображения.
Выход	Выход из главного меню.
Автоматическая конфигурация	Для обеспечения оптимальных настроек изображения в D-SUB используйте функцию Автоконфигурация.

Настройки меню

- 1 Для отображения экранного меню нажмите кнопку-джойстик в нижней части монитора и войдите в **Настройки**.
- 2 Перемещайте кнопку-джойстик вниз-вверх и влево-вправо, чтобы выбрать и установить необходимые параметры.
- 3 Чтобы вернуться в главное меню или настроить другие пункты меню, переместите кнопку-джойстик в положение ◀ или нажмите (⏪).
- 4 Если вы хотите выйти из экранного меню, переместите кнопку-джойстик в положение ◀ и удерживайте до выхода.



**Быстрые
настройки**



Вход



Картинка



Основные

ПОЛЬЗОВАТЕЛЬСКИЕ НАСТРОЙКИ

Быстрые настройки

Настройки > Быстрые настройки	Описание	
Яркость	Настройка контрастности и яркости цветов экрана.	
Контрастность		
Автоматическая конфигурация	Нет	Отмена сделанного выбора
	Да	Для обеспечения оптимальных настроек изображения в D-SUB используйте функцию Автоконфигурация

Вход

Настройки > Вход	Описание	
Список ввода	Выбор источника сигнала.	
Соотношение сторон	Настройка соотношения сторон.	
	Широкоформатный	Воспроизведение видео в полноэкранном режиме независимо от входного видеосигнала.
	Исходн.	Воспроизведение видео с учетом формата входного видеосигнала.
	! ПРИМЕЧАНИЕ • Опции могут быть неактивны при рекомендуемом разрешении (1 920 x 1 080).	

Картинка

Настройки > Картинка	Описание	
Режим изображения	Пользовательский	Позволяет пользователям настраивать каждый параметр отдельно. Предусмотрена возможность настройки цветового режима главного меню.
	Режим чтения	Оптимизирует параметры экрана для просмотра документов. Пользователь может увеличить яркость экрана в экранном меню.
	Фото	Оптимизация экрана для просмотра фотографий.
	Кино	Оптимизация настроек экрана для более качественной передачи визуальных эффектов видео.
	Нарушен. цвета	Данный режим предназначен для пользователей, страдающих дальтонизмом, и позволяет им легко различать красный и зеленый цвета*.
	Игры	Оптимизация настроек экрана для игр.

* Это вспомогательный цвет для пользователей которые не имеют возможности различать цвета. Поэтому, если восприятие с экрана является некомфортным для вас, пожалуйста, отключите эту функцию. Данная функция не способна распознавать некоторые цвета в определенных изображениях.

❗ ПРИМЕЧАНИЕ

- Изменение настроек **Режима изображения** может приводить к мерцанию экрана или негативно влиять на изображение.

Настройки > Картинка	Описание		
Регулировка картинки	Яркость	Регулировка яркости экрана.	
	Контрастность	Регулировка контрастности экрана.	
	Четкость	Настройка четкости изображения.	
	SUPER RESOLUTION+	Высокий	Качество изображения оптимизируется для отображения кристально чистых изображений. Эта функция эффективна при воспроизведении высококачественного видео или игр.
		Средний	Качество изображения оптимизируется для комфортного просмотра изображения в диапазоне между высоким и низким режимами. Этот режим эффективен для видео в формате UCC или SD.
		Низкий	Качество изображения оптимизируется для просмотра более гладких и естественных изображений. Этот режим эффективен при просмотре малодинамичных видео или неподвижных изображений.
		Выкл	Данную опцию следует использовать для просмотра видео и изображений в повседневном режиме. В этом режиме функции SUPER RESOLUTION+ отключены.
		<p>! ПРИМЕЧАНИЕ</p> <ul style="list-style-type: none"> Данная функция увеличивает четкость изображений с низким разрешением, поэтому ее не рекомендуется использовать для просмотра обычного текста или значков рабочего стола. Высокая четкость изображения в данных случаях не является необходимой. 	
	Уровень черного	Настройка уровня сдвига (только для HDMI) <ul style="list-style-type: none"> Сдвиг: при наличии опорного видеосигнала это самый темный цвет, отображаемый на мониторе. 	
		Высокий	Сохранение текущего коэффициента контрастности экрана.
		Низкий	Снижение уровней черного и повышение уровней белого от текущего уровня контрастности экрана.
DFC	Вкл	Автоматическая настройка яркости и зон подсветки в соответствии с параметрами яркости отдельных участков изображения	
	Выкл	Отключение функции DFC.	

Настройки Игры	Время отклика	<p>Настройка времени отклика для отображения изображений с учетом скорости обновления экрана.</p> <p>Для работы в обычных условиях рекомендуется установить значение Быстро.</p> <p>Для воспроизведения динамичных изображений рекомендуется установить значение Ускоренный.</p> <p>При включении Быстрого режима, в зависимости от содержания может возникнуть Размытость изображения движущегося объекта.</p>	
		Ускоренный	Установка для времени отклика значения Ускоренный .
		Быстро	Установка для времени отклика значения Быстро .
		Нормально	Установка для времени отклика значения Нормально .
		Выкл	Отключение функции.
	FreeSync	<p>Данная опция обеспечивает безупречное и реалистичное изображение на экране посредством синхронизации вертикальной частоты входного сигнала с аналогичным параметром выходного сигнала.</p> <p>⚠ ВНИМАНИЕ!</p> <ul style="list-style-type: none"> Поддерживаемый интерфейс: HDMI Поддерживаемая графическая карта: требуется графическая карта с поддержкой FreeSync от AMD. Поддерживаемая версия: установите новейшую версию драйвера графической карты. Дополнительную информацию и подробные требования см. на веб-сайте AMD http://www.amd.com/FreeSync 	
		Вкл	Функция FreeSync включена.
		Выкл	Функция FreeSync выключена.
	Стабилизатор черного	<p>Вы можете регулировать контраст черного, чтобы получить лучшую видимость в темных сценах. Увеличение значения параметра Стабилизатор черного делает более яркими участки экрана с низким уровнем яркости. (Это позволяет различать объекты на экране для игр с темным изображением.)</p> <p>Уменьшение значения параметра Стабилизатор черного затемняет участки с низким уровнем яркости и увеличивает динамический контраст на экране.</p>	
	Crosshair	<p>Функция "Перекрестие прицела" обеспечивает наличие отметки в центре экрана для игр-шутеров от первого лица (First Person Shooter (FPS)). Пользователи могут выбрать одну из четырех доступных Crosshair, наиболее подходящую для их игровой среды.</p>	

Регулировка цвета	Гамма	Режим 1, Режим 2, Режим 3	Чем выше значение гаммы, тем темнее изображение. Соответственно, чем ниже значение гаммы, тем светлее изображение.
		Режим 4	Если настройки гаммы не нуждаются в корректировке, выберите Режим 4.
	Темп. цвета	*Выбор цвета изображения, заданного по умолчанию.	
		Теплый	Насыщение изображения красным цветом.
		Средний	Настройка сбалансированного изображения между красным и синим оттенками.
		Холодный	Насыщение изображения синим цветом.
Пользовательский	*Пользователь может корректировать этот параметр, в красном зеленом или синем оттенке.		
	Красный	Изображение можно настраивать отдельно по цветам красный, зеленый и синий.	
	Зеленый		
Синий			
Регулировка настроек (только для D-SUB)	Горизонтальный	Смещение изображения влево/вправо.	
	Вертикальный	Смещение изображения вверх/вниз.	
	Частота	Сведение к минимуму вертикальных полос, видимых на фоне экрана. При этом изменяется и горизонтальный размер экрана.	
	Фаза	Регулировка фокуса изображения. Эта функция позволяет устранять горизонтальные помехи, а также делать текстовое изображение более четким или резким.	
Разрешение (только для D-SUB)	Пользователь может задать необходимое разрешение. Эта опция доступна, только если разрешение экрана на Вашем компьютере соответствует следующим требованиям (только для D-SUB).		
	⚠ ПРИМЕЧАНИЕ <ul style="list-style-type: none"> Данная функция активируется в случае, если для разрешающей способности монитора вашего компьютера установлены следующие настройки (за исключением неверных параметров разрешающей способности выходного сигнала ПК). 		
	1 024 x 768, 1 280 x 768, 1 360 x 768, 1 366 x 768, Выкл.		
	1 280 x 960, 1 600 x 900, Выкл.		
	1 440 x 900, 1 600 x 900, Выкл.		
Сброс настроек изображения	Сбросить настройки?	Нет	Отмена выбора.
		Да	Восстановление настроек изображения по умолчанию.

Основные

Настройки > Основные	Описание		
Язык	Выбор языка отображения названий пунктов меню.		
*SMART ENERGY SAVING	Высокий	Высокий уровень компенсации яркости экрана.	
	Низкий	Низкий уровень компенсации яркости экрана.	
	Выкл	Отключение функции SMART ENERGY SAVING.	
	* SMART ENERGY SAVING: Автоматическая регулировка яркости экрана в зависимости от яркости изображения для экономии энергии.		
Авт. реж. ожидания	Автоматическое выключение монитора после отсутствия на экране активности в течение определенного времени. Для функции автоматического отключения можно установить таймер (8ч., 6ч., 4ч. и Выкл).		
Заблокировать меню	Защита от случайного нажатия кнопки.		
	Вкл	Кнопки заблокированы.	
	❗ ПРИМЕЧАНИЕ • Отключаются все функции, за исключением Яркость , Контрастность в меню Быстрые настройки , а также Вход , Заблокировать меню и Информация в меню Основные .		
	Выкл	Кнопки разблокированы.	
Информация	Отображаются следующие сведения: Модель , Общее время работы , Серийный номер , Текущее разрешение		
Сброс настроек	Сбросить настройки?	Нет	Отмена выбора.
		Да	Восстановление настроек по умолчанию.

❗ ПРИМЕЧАНИЕ

- Значения данных энергосбережения могут отличаться в зависимости от панели и ее производителя.
- Если для параметра **SMART ENERGY SAVING** выбрано значение **Высокий** или **Низкий**, яркость монитора становится ниже или выше соответственно.

ПОИСК И УСТРАНЕНИЕ НЕИСПРАВНОСТЕЙ

Прежде чем обратиться в службу поддержки, проверьте следующее:

Отсутствует изображение	
Кабель питания подсоединен к розетке?	<ul style="list-style-type: none">Убедитесь, что кабель питания подключен к розетке должным образом.
Вы видите на экране сообщение Вне диапазона ?	<ul style="list-style-type: none">Это сообщение появляется, когда сигнал с компьютера (видеоплаты) имеет неподдерживаемую частоту вертикальной или горизонтальной развертки дисплея. См. раздел "Технические характеристики" данной инструкции и снова настройте дисплей.
Вы видите на экране сообщение Нет сигнала ?	<ul style="list-style-type: none">После активации опции Нет сигнала монитор переходит в режим DPM.Данное сообщение отображается, если сигнальный кабель между компьютером и монитором отсутствует или не подключен. Проверьте кабель и переподключите его.
Невозможно настроить некоторые пункты экранного меню	
Проверьте статус функции "Заблокировать меню"	<ul style="list-style-type: none">Разблокировать управление экранным меню можно в любой момент, войдя в раздел блокировки экранного меню и изменив настройку на «Выкл.».

ВНИМАНИЕ!

- Проверьте настройки внешнего оборудования.
- Проверьте, были ли изменены частота или разрешение выходного сигнала внешнего устройства. Если да, задайте рекомендованное разрешение устройства.
- Если рекомендованное разрешение (оптимальное разрешение) не установлено, буквы могут отображаться размытыми, а экран может выглядеть тусклым, обрезанным или искаженным. Убедитесь, что выбрано рекомендованное разрешение.
- Метод настройки может отличаться в зависимости от операционной системы, а вышеупомянутое рекомендованное разрешение может не поддерживаться видеоplatой. В этом случае обратиться к производителю компьютера или видеоплаты.

Изображение на дисплее неправильное	
Цвета на экране нестабильны или отображается только один цвет?	<ul style="list-style-type: none">Убедитесь, что сигнальный кабель правильно подключен, при необходимости закрепите его при помощи отвертки.Проверьте, правильно ли видеокарта вставлена в гнездо.Установите цветовое разрешение не менее 24 бит (True Color) в параметрах выходного сигнала внешнего устройства
Экран мигает?	<ul style="list-style-type: none">Если экран установлен на режим чередования, поменяйте его на рекомендованное разрешение.
Сообщение "Unrecognized monitor, Plug&Play (VESA DDC) monitor found" ("Нераспознанный монитор, найден монитор Plug&Play (VESA DDC)") на дисплее	
Вы установили драйвер дисплея?	<ul style="list-style-type: none">Обязательно установите драйвер дисплея с нашего веб-сайта: http://www.lg.comУбедитесь, что видеокарта поддерживает функцию Plug&Play.
Дрожание изображения на дисплее	
Рекомендуемые настройки развёртки экрана не установлены?	<ul style="list-style-type: none">При использовании параметров развёртки HDMI 1 080i 60/50 Гц изображение на экране будет дрожать. Для устранения этой проблемы следует установить рекомендуемую настройку изображения - 1 080p.

ТЕХНИЧЕСКИЕ ХАРАКТЕРИСТИКИ УСТРОЙСТВА

22MP400

Глубина цвета	Поддерживается 8-битный цвет.	
Разрешение	Максимальное разрешение	1 920 x 1 080 при 75 Гц (HDMI) 1 920 x 1 080 при 60 Гц (D-Sub)
	Рекомендуемое разрешение	1 920 x 1 080 при 60 Гц
Источники питания	Напряжение	19 В $\overline{\text{---}}$ 1,3 А
	Потребляемая мощность	Питание включено: 18 Вт Станд. (Типовое значение)* Спящий режим (Режим ожидания) \leq 0,3 Вт** Питание выключено: \leq 0,3 Вт
Адаптер питания постоянного/ переменного тока:	<p>ADS-40SG-19-3 19025G, производитель SHENZHEN HONOR ELECTRONIC, ADS-40FSG-19 19025GPG-1, производитель SHENZHEN HONOR ELECTRONIC, ADS-40FSG-19 19025GPBR-1, производитель SHENZHEN HONOR ELECTRONIC, ADS-40FSG-19 19025GPI-1, производитель SHENZHEN HONOR ELECTRONIC, ADS-40FSG-19 19025GPCU-1, производитель SHENZHEN HONOR ELECTRONIC, ADS-40FSG-19 19025GPB-2, производитель SHENZHEN HONOR ELECTRONIC, ADS-25SFA-19-3 19025E, производитель SHENZHEN HONOR ELECTRONIC, ADS-25FSF-19 19025EPCU-1, производитель SHENZHEN HONOR ELECTRONIC, ADS-25FSF-19 19025EPBR-1, производитель SHENZHEN HONOR ELECTRONIC, ADS-25FSF-19 19025EPI-1, производитель SHENZHEN HONOR ELECTRONIC, ADS-25FSF-19 19025EPG-1, производитель SHENZHEN HONOR ELECTRONIC, ADS-25FSF-19 19025EPB-1, производитель SHENZHEN HONOR ELECTRONIC, LCAP21, производитель LIEN CHANG ELECTRONIC ENTERPRISE, LCAP26-A, производитель LIEN CHANG ELECTRONIC ENTERPRISE, LCAP26-E, производитель LIEN CHANG ELECTRONIC ENTERPRISE, LCAP26-I, производитель LIEN CHANG ELECTRONIC ENTERPRISE, LCAP26-B, производитель LIEN CHANG ELECTRONIC ENTERPRISE,</p>	

Адаптер питания постоянного/ переменного тока:	WA-24C19FS, производитель Asian Power Devices Inc., WA-24C19FN, производитель Asian Power Devices Inc., DA-24B19, производитель Asian Power Devices Inc., AD10560LF, производитель PI Electronics (H.K.) Ltd., AD2139S20, производитель PI Electronics (H.K.) Ltd., AD2139620, производитель PI Electronics (H.K.) Ltd. Выход: 19 В $\overline{\text{---}}$ 1,3 А		
Условия окружающей среды	Условия эксплуатации	Температура	0 °С до 40 °С
		Влажность	Менее 80 %
	Условия хранения	Температура	-20 °С до 60 °С
		Влажность	Менее 85 %
Размеры	Размеры монитора (ширина x высота x глубина)		
	С подставкой	509,6 x 393,2 x 190,0 (мм)	
	Без подставки	509,6 x 304,6 x 58,0 (мм)	
Масса (без упаковки)	С подставкой	2,4 кг	
	Без подставки	2,1 кг	

Технические характеристики могут быть изменены без предварительного уведомления.

Символ ~ означает переменный ток, а символ $\overline{\text{---}}$ — постоянный ток.

Уровень энергопотребления может варьироваться в зависимости от условий эксплуатации и настроек монитора.

* Потребление электроэнергии в режиме «Он» (Вкл.) измеряется при помощи стандартного теста LGE (режим изображения - Full White (полностью белый), разрешение – Maximum (максимальное)).

** Монитор перейдет в Спящий Режим через несколько минут (максимум 5 минут).

*** Данный монитор не поддерживает вывод звука.

ТЕХНИЧЕСКИЕ ХАРАКТЕРИСТИКИ УСТРОЙСТВА

22MP410 22MP41W

Глубина цвета	Поддерживается 8-битный цвет.	
Разрешение	Максимальное разрешение	1 920 x 1 080 при 75 Гц (HDMI) 1 920 x 1 080 при 60 Гц (D-Sub)
	Рекомендуемое разрешение	1 920 x 1 080 при 60 Гц
Источники питания	Напряжение	19 В --- 1,3 А
	Потребляемая мощность	Питание включено: 19 Вт Станд. (Типовое значение)* Спящий режим (Режим ожидания) ≤ 0,3 Вт** Питание выключено: ≤ 0,3 Вт
Адаптер питания постоянного/ переменного тока:	<p>ADS-40SG-19-3 19025G, производитель SHENZHEN HONOR ELECTRONIC, ADS-40FSG-19 19025GPG-1, производитель SHENZHEN HONOR ELECTRONIC, ADS-40FSG-19 19025GPBR-1, производитель SHENZHEN HONOR ELECTRONIC, ADS-40FSG-19 19025GPI-1, производитель SHENZHEN HONOR ELECTRONIC, ADS-40FSG-19 19025GPCU-1, производитель SHENZHEN HONOR ELECTRONIC, ADS-40FSG-19 19025GPB-2, производитель SHENZHEN HONOR ELECTRONIC, ADS-25SFA-19-3 19025E, производитель SHENZHEN HONOR ELECTRONIC, ADS-25FSF-19 19025EPCU-1, производитель SHENZHEN HONOR ELECTRONIC, ADS-25FSF-19 19025EPBR-1, производитель SHENZHEN HONOR ELECTRONIC, ADS-25FSF-19 19025EPI-1, производитель SHENZHEN HONOR ELECTRONIC, ADS-25FSF-19 19025EPG-1, производитель SHENZHEN HONOR ELECTRONIC, ADS-25FSF-19 19025EPB-1, производитель SHENZHEN HONOR ELECTRONIC, LCAP21, производитель LIEN CHANG ELECTRONIC ENTERPRISE, LCAP26-A, производитель LIEN CHANG ELECTRONIC ENTERPRISE, LCAP26-E, производитель LIEN CHANG ELECTRONIC ENTERPRISE, LCAP26-I, производитель LIEN CHANG ELECTRONIC ENTERPRISE, LCAP26-B, производитель LIEN CHANG ELECTRONIC ENTERPRISE,</p>	

Адаптер питания постоянного/ переменного тока:	WA-24C19FS, производитель Asian Power Devices Inc., WA-24C19FN, производитель Asian Power Devices Inc., DA-24B19, производитель Asian Power Devices Inc., AD10560LF, производитель PI Electronics (H.K.) Ltd., AD2139S20, производитель PI Electronics (H.K.) Ltd., AD2139620, производитель PI Electronics (H.K.) Ltd.. Выход: 19 В --- 1,3 А		
Условия окружающей среды	Условия эксплуатации	Температура	0 °С до 40 °С
		Влажность	Менее 80 %
	Условия хранения	Температура	-20 °С до 60 °С
		Влажность	Менее 85 %
Размеры	Размеры монитора (ширина x высота x глубина)		
	С подставкой	511,6 x 383,5 x 190,0 (мм)	
	Без подставки	511,6 x 295 x 40,2 (мм)	
Масса (без упаковки)	С подставкой	2,6 кг	
	Без подставки	2,2 кг	

Технические характеристики могут быть изменены без предварительного уведомления.

Символ ~ означает переменный ток, а символ --- — постоянный ток.

Уровень энергопотребления может варьироваться в зависимости от условий эксплуатации и настроек монитора.

* Потребление электроэнергии в режиме «On» (Вкл.) измеряется при помощи стандартного теста LGE (режим изображения - Full White (полностью белый), разрешение – Maximum (максимальное)).

** Монитор перейдет в Спящий Режим через несколько минут (максимум 5 минут).

*** Данный монитор не поддерживает вывод звука.

ТЕХНИЧЕСКИЕ ХАРАКТЕРИСТИКИ УСТРОЙСТВА

24MP400 24MP40B 24MP44B 24MP40A

Глубина цвета	Поддерживается 8-битный цвет.	
Разрешение	Максимальное разрешение	1 920 x 1 080 при 75 Гц (HDMI) 1 920 x 1 080 при 60 Гц (D-Sub)
	Рекомендуемое разрешение	1 920 x 1 080 при 60 Гц
Источники питания	Напряжение	19 В --- 1,3 А
	Потребляемая мощность	Питание включено: 19 Вт Станд. (Типовое значение)* Спящий режим (Режим ожидания) ≤ 0,3 Вт** Питание выключено: ≤ 0,3 Вт
Адаптер питания постоянного/переменного тока:	<p>ADS-40SG-19-3 19025G, производитель SHENZHEN HONOR ELECTRONIC, ADS-40FSG-19 19025GPG-1, производитель SHENZHEN HONOR ELECTRONIC, ADS-40FSG-19 19025GPBR-1, производитель SHENZHEN HONOR ELECTRONIC, ADS-40FSG-19 19025GPI-1, производитель SHENZHEN HONOR ELECTRONIC, ADS-40FSG-19 19025GPCU-1, производитель SHENZHEN HONOR ELECTRONIC, ADS-40FSG-19 19025GPB-2, производитель SHENZHEN HONOR ELECTRONIC, ADS-25SFA-19-3 19025E, производитель SHENZHEN HONOR ELECTRONIC, ADS-25FSF-19 19025EPCU-1, производитель SHENZHEN HONOR ELECTRONIC, ADS-25FSF-19 19025EPBR-1, производитель SHENZHEN HONOR ELECTRONIC, ADS-25FSF-19 19025EPI-1, производитель SHENZHEN HONOR ELECTRONIC, ADS-25FSF-19 19025EPG-1, производитель SHENZHEN HONOR ELECTRONIC, ADS-25FSF-19 19025EPB-1, производитель SHENZHEN HONOR ELECTRONIC, LCAP21, производитель LIEN CHANG ELECTRONIC ENTERPRISE, LCAP26-A, производитель LIEN CHANG ELECTRONIC ENTERPRISE, LCAP26-E, производитель LIEN CHANG ELECTRONIC ENTERPRISE, LCAP26-I, производитель LIEN CHANG ELECTRONIC ENTERPRISE, LCAP26-B, производитель LIEN CHANG ELECTRONIC ENTERPRISE,</p>	

Адаптер питания постоянного/ переменного тока:	WA-24C19FS, производитель Asian Power Devices Inc., WA-24C19FN, производитель Asian Power Devices Inc., DA-24B19, производитель Asian Power Devices Inc., AD10560LF, производитель PI Electronics (H.K.) Ltd., AD2139S20, производитель PI Electronics (H.K.) Ltd., AD2139620, производитель PI Electronics (H.K.) Ltd. Выход: 19 В --- 1,3 А		
Условия окружающей среды	Условия эксплуатации	Температура	0 °С до 40 °С
		Влажность	Менее 80 %
	Условия хранения	Температура	-20 °С до 60 °С
		Влажность	Менее 85 %
Размеры	Размеры монитора (ширина x высота x глубина)		
	С подставкой	539,9 x 414,4 x 190,0 (мм)	
	Без подставки	539,9 x 321,4 x 56,2 (мм)	
Масса (без упаковки)	С подставкой	2,6 кг	
	Без подставки	2,3 кг	

Технические характеристики могут быть изменены без предварительного уведомления.

Символ ~ означает переменный ток, а символ --- — постоянный ток.

Уровень энергопотребления может варьироваться в зависимости от условий эксплуатации и настроек монитора.

* Потребление электроэнергии в режиме «Оп» (Вкл.) измеряется при помощи стандартного теста LGE (режим изображения - Full White (полностью белый), разрешение – Maximum (максимальное)).

** Монитор перейдет в Спящий Режим через несколько минут (максимум 5 минут).

*** Данный монитор не поддерживает вывод звука.

ТЕХНИЧЕСКИЕ ХАРАКТЕРИСТИКИ УСТРОЙСТВА

27MP400 27MP40W 27MP41D 27MP40A

Глубина цвета	Поддерживается 8-битный цвет.	
Разрешение	Максимальное разрешение	1 920 x 1 080 при 75 Гц (HDMI) 1 920 x 1 080 при 60 Гц (D-Sub)
	Рекомендуемое разрешение	1 920 x 1 080 при 60 Гц
Источники питания	Напряжение	19 В --- 1,3 А
	Потребляемая мощность	Питание включено: 22 Вт Станд. (Типовое значение)* Спящий режим (Режим ожидания) ≤ 0,3 Вт** Питание выключено: ≤ 0,3 Вт
Адаптер питания постоянного/переменного тока:	<p>ADS-40SG-19-3 19025G, производитель SHENZHEN HONOR ELECTRONIC, ADS-40FSG-19 19025GPG-1, производитель SHENZHEN HONOR ELECTRONIC, ADS-40FSG-19 19025GPBR-1, производитель SHENZHEN HONOR ELECTRONIC, ADS-40FSG-19 19025GPI-1, производитель SHENZHEN HONOR ELECTRONIC, ADS-40FSG-19 19025GPCU-1, производитель SHENZHEN HONOR ELECTRONIC, ADS-40FSG-19 19025GPB-2, производитель SHENZHEN HONOR ELECTRONIC, ADS-25SFA-19-3 19025E, производитель SHENZHEN HONOR ELECTRONIC, ADS-25FSF-19 19025EPCU-1, производитель SHENZHEN HONOR ELECTRONIC, ADS-25FSF-19 19025EPBR-1, производитель SHENZHEN HONOR ELECTRONIC, ADS-25FSF-19 19025EPI-1, производитель SHENZHEN HONOR ELECTRONIC, ADS-25FSF-19 19025EPG-1, производитель SHENZHEN HONOR ELECTRONIC, ADS-25FSF-19 19025EPB-1, производитель SHENZHEN HONOR ELECTRONIC, LCAP21, производитель LIEN CHANG ELECTRONIC ENTERPRISE, LCAP26-A, производитель LIEN CHANG ELECTRONIC ENTERPRISE, LCAP26-E, производитель LIEN CHANG ELECTRONIC ENTERPRISE, LCAP26-I, производитель LIEN CHANG ELECTRONIC ENTERPRISE, LCAP26-B, производитель LIEN CHANG ELECTRONIC ENTERPRISE,</p>	

Адаптер питания постоянного/ переменного тока:	WA-24C19FS, производитель Asian Power Devices Inc., WA-24C19FN, производитель Asian Power Devices Inc., DA-24B19, производитель Asian Power Devices Inc., AD10560LF, производитель PI Electronics (H.K.) Ltd., AD2139S20, производитель PI Electronics (H.K.) Ltd., AD2139620, производитель PI Electronics (H.K.) Ltd.. Выход: 19 В $\overline{\text{---}}$ 1,3 А		
Условия окружающей среды	Условия эксплуатации	Температура	0 °C до 40 °C
		Влажность	Менее 80 %
	Условия хранения	Температура	-20 °C до 60 °C
		Влажность	Менее 85 %
Размеры	Размеры монитора (ширина x высота x глубина)		
	С подставкой	612,0 x 454,9 x 190,0 (мм)	
	Без подставки	612,0 x 362,5 x 56,2 (мм)	
Масса (без упаковки)	С подставкой	3,4 кг	
	Без подставки	3,1 кг	

Технические характеристики могут быть изменены без предварительного уведомления.

Символ ~ означает переменный ток, а символ $\overline{\text{---}}$ — постоянный ток.

Уровень энергопотребления может варьироваться в зависимости от условий эксплуатации и настроек монитора.

* Потребление электроэнергии в режиме «On» (Вкл.) измеряется при помощи стандартного теста LGE (режим изображения - Full White (полностью белый), разрешение – Maximum z

** Монитор перейдет в Спящий Режим через пару минут (максимум 5 минут).

*** Данный монитор не поддерживает вывод звука.

Поддерживаемый заводской режим (Стандартный режим, РС)

D-SUB

Стандартный режим (Разрешение)	Частота горизонтальной развертки (кГц)	Частота вертикальной развертки (Гц)	Полярность (Г/В)	Примечания
720 x 400	31,468	70,08	-/+	
640 x 480	31,469	59,94	-/-	
640 x 480	37,5	75	-/-	
800 x 600	37,879	60,317	+/+	
800 x 600	46,875	75	+/+	
1 024 x 768	48,363	60	-/-	
1 024 x 768	60,023	75,029	+/+	
1 152 x 864	67,500	75	+/+	
1 280 x 1 024	63,981	60,023	+/+	
1 280 x 1 024	79,976	75,035	+/+	
1 680 x 1 050	65,290	59,954	-/+	
1 920 x 1 080	67,500	60	+/+	Рекомендованный режим

HDMI

Стандартный режим (Разрешение)	Частота горизонтальной развертки (кГц)	Частота вертикальной развертки (Гц)	Полярность (Г/В)	Примечания
720 x 400	31,468	70,08	-/+	
640 x 480	31,469	59,94	-/-	
640 x 480	37,5	75	-/-	
800 x 600	37,879	60,317	+/+	
800 x 600	46,875	75	+/+	
1 024 x 768	48,363	60	-/-	
1 024 x 768	60,023	75,029	+/+	
1 152 x 864	67,500	75	+/+	
1 280 x 1 024	63,981	60,023	+/+	
1 280 x 1 024	79,976	75,035	+/+	
1 680 x 1 050	65,290	59,954	-/+	
1 920 x 1 080	67,500	60	+/+	Рекомендованный режим
1 920 x 1 080	83,89	74,97	+/+	

Синхронизация HDMI (видео)

Поддерживаемый заводской режим (Стандартный режим)	Частота горизонтальной развертки (кГц)	Частота вертикальной развертки (Гц)	HDMI
480P	31,50	60	O
576P	31,25	50	O
720P	37,50	50	O
720P	45,00	60	O
1 080P	56,25	50	O
1 080P	67,50	60	O Рекомендованный режим



REGULATORY INFORMATION НОРМАТИВНАЯ ИНФОРМАЦИЯ

Please read this manual carefully before operating
your set and retain it for future reference.

Перед началом эксплуатации устройства внимательно прочтите настоящее руководство и
сохраните его для будущего использования.

P/No. : SAC37093516 (2302-REV03)

Авторское право © LG Electronics Inc., 2021. Все права защищены.

www.lg.com

ВАЖНЫЕ СВЕДЕНИЯ О МЕРАХ ПРЕДОСТОРОЖНОСТИ

Это устройство спроектировано и произведено с учетом требований обеспечения личной безопасности, но неправильная эксплуатация может привести к поражению электрическим током или возгоранию.

С целью обеспечения правильного функционирования всех средств обеспечения безопасности, встроенных в этот дисплей, соблюдайте следующие основные правила монтажа, эксплуатации и обслуживания. Все указанные меры предосторожности и правила техники безопасности действуют для моделей LCD и OLED.

О безопасности

Используйте только тот кабель питания, который поставляется в комплекте устройства. Если кабель питания с устройством не поставляется и вы используете другой кабель питания, убедитесь, что он сертифицирован согласно применимым национальным стандартам. При любой неисправности кабеля питания обратитесь за заменой к изготовителю или в ближайший авторизованный сервисный центр. Приборный штепсель используется в качестве устройства отключения.

Убедитесь, что устройство установлено вблизи розетки, к которой планируется подключение и что доступ к розетке остается свободным.

Необходимо использовать только тот источник питания, который указан в технических характеристиках данного руководства или на самом устройстве. Если вы не уверены в типе источника питания, к которому осуществляется подключение, обратитесь за консультацией к своему дилеру.

Перегруженные розетки переменного тока и удлинители представляют опасность. Также опасны изношенные шнуры электропитания и поврежденные вилки. Их применение может привести к поражению электрическим током или возгоранию. Обратитесь к квалифицированному мастеру для их замены. Если устройство подключено к розетке переменного тока, оно не отключается от источника питания переменного тока даже при выключении устройства.

Дисплей не открывать:

- Внутри нет обслуживаемых пользователем частей.
- Внутри опасное высокое напряжение даже при отключенном питании.
- Если дисплей не функционирует должным образом, обратитесь к своему дилеру.

Во избежание несчастного случая:

- Не устанавливайте дисплей на наклонную полку без надежного крепления.
- Используйте только разрешенную производителем подставку.
- Не роняйте предметы на устройство и не подвергайте его ударам. Не бросайте в экран дисплея игрушки или другие предметы.
Это может повлечь травму, проблемы с устройством или повреждение дисплея.

Во избежание возгорания или поражения электрическим током:

- Всегда выключайте дисплей уходя из комнаты на продолжительное время. Никогда не оставляйте дисплей включенным уходя из дома.
- Не допускайте, чтобы дети роняли или бросали предметы в отверстия в корпусе дисплея. Некоторые внутренние части находятся под высоким напряжением.
- Не используйте аксессуары, которые не были разработаны для данного дисплея.
- Если дисплей остается без присмотра на продолжительное время, отключите шнур питания от розетки.
- Во время грозы отключайте кабель питания и сигнальный кабель, т.к. они представляют высокую опасность. Это может привести к поражению электрическим током.

Монтаж

Не ставьте предметы на кабель питания и не размещайте дисплей в местах, где кабель питания может быть поврежден.

Не используйте дисплей рядом с водой, например, рядом с ванной, умывальной или кухонной раковиной, емкостью для стирки, во влажном подвале или вблизи бассейна.

Дисплеи оснащены вентиляционными отверстиями в корпусе для отвода тепла, образующегося во время работы. Если эти отверстия заблокированы, накапливающееся тепло может повлечь неисправности и возгорание.

Поэтому НИКОГДА:

- Не закрывайте вентиляционные отверстия внизу, устанавливая дисплей на кровати, диване, ковре и т.д.
- Не устанавливайте дисплей в ниши, если не соблюдаются требования к вентиляции.
- Не накрывайте отверстия тканью или другим материалом.
- Не устанавливайте дисплей рядом или над батареей или другим источником тепла.

Не трите и не царапайте матрицу ЖК-панели твердыми предметами, т.к. это может привести к появлению царапин или необратимому повреждению.

На надавливайте на ЖК-экран пальцем в течение продолжительного периода времени, т.к. это может привести к появлению остаточного изображения. На экране могут появляться точечные дефекты в виде крошечных красных, зеленых или синих пятен.

Но это не влияет на качество работы монитора.

Если возможно, используйте рекомендуемое разрешение для достижения наилучшего качества изображения ЖК-дисплея. При использовании с другим, отличным от рекомендованного, разрешением, на экране могут быть заметны следы масштабирования и обработки изображения. Но это качество присуще всем ЖК-дисплеям с фиксированным разрешением.

Отображение неподвижного изображения на мониторе в течение длительного времени может привести к повреждению экрана и появлению остаточного изображения.

Чтобы избежать этой проблемы, используйте экранную заставку и выключайте устройство, когда оно не используется. Гарантия для данного устройства не распространяется на появление остаточного изображения.

Не подвергайте устройство встряске и не царапайте металлическими предметами переднюю и боковые части дисплея.

Это может вызвать повреждение экрана.

При переноске держите устройство двумя руками панелью вперед. Падение устройства может привести к поражению электрическим током или возгоранию. Обратитесь в сервисный центр для ремонта. Не подвергайте устройство высоким температурам и влажности.

Не устанавливайте это устройство на стену, где оно может быть подвергнуто воздействию масла или масляного тумана.

- Это может повредить устройство и привести к его падению.

Для дисплеев с глянцевой рамкой, при установке пользователь должен учесть возможные блики на рамке ТВ от окружающего освещения.

Не используйте продукты, под высоким напряжением, вблизи монитора. (Например, электрическую мухобойку)

- Это может привести к неполадкам монитора вследствие воздействия электрического тока.

Меры предосторожности при использовании адаптера переменного тока и электропитания

При попадании в устройство (телевизор, монитор, кабель питания или адаптер переменного тока) воды или любых других посторонних веществ немедленно отключите кабель питания и обратитесь в сервисный центр.

- В противном случае, это может привести к пожару или поражению электрическим током вследствие повреждения устройства.

Не прикасайтесь к вилке питания и адаптеру переменного тока мокрыми руками. Если штыри вилки влажные или покрыты пылью, протрите их перед использованием.

- В противном случае это может привести к пожару или поражению электрическим током.

Убедитесь в том, что кабель питания вставлен в адаптер переменного тока до конца.

- Неплотное соединение может привести к пожару или поражению электрическим током.

Убедитесь, что используемые кабели питания и адаптеры переменного тока произведены или одобрены компанией LG Electronics, Inc.

- Использование неутвержденных продуктов может привести к пожару или поражению электрическим током.

При отсоединении кабеля питания тяните за вилку. Не перегибайте кабель питания с излишним усилием.

- Повреждение кабеля может повлечь за собой поражение электрическим током или пожар.

Старайтесь не наступать и не помещать тяжелые предметы (электронные устройства, одежду и т.д.) на кабель питания или адаптер переменного тока. Соблюдайте осторожность, чтобы не повредить кабель питания или адаптер переменного тока острыми предметами.

- Поврежденные кабели питания могут привести к пожару или поражению электрическим током.

Запрещается разбирать, ремонтировать или модифицировать кабель питания или адаптер переменного тока.

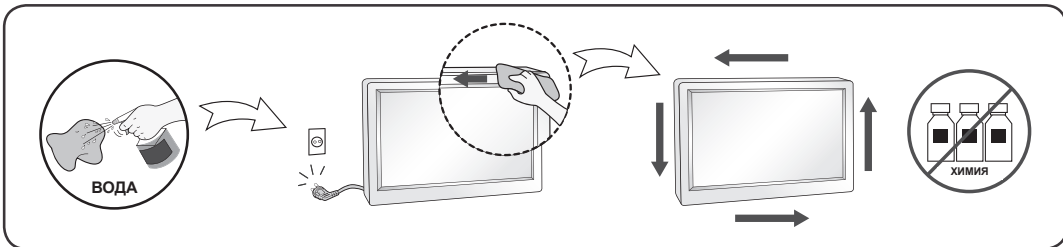
- Это может привести к пожару или поражению электрическим током.

Очищайте розетку, адаптер переменного тока и штыри вилки питания от пыли и других загрязнений.

- Это может привести к пожару.

Очистка

- Отключите устройство перед очисткой экрана дисплея.
- Используйте слегка влажную (не мокрую) ткань. Не направляйте аэрозоль прямо на экран, т.к. это может привести к поражению электрическим током.
- При очистке поверхности изделия отключите кабель питания, очищайте мягкой тканью для предотвращения появления царапин. Не используйте влажную ткань, не распыляйте воду и другие жидкости. Несоблюдение этого правила может привести к поражению электрическим током. (Не используйте химические вещества, например, бензин, разбавители или спирт)
- Распылите воду на мягкую ткань два-четыре раза, и используйте ее для очистки передней рамки. Осторожно протирайте в одном направлении. От излишней воды на поверхности могут остаться разводы.



Переупаковка

- Не выбрасывайте коробку и упаковочные материалы. Это наиболее подходящий контейнер для транспортировки устройства. При перевозке устройства в другое место, упакуйте его в оригинальную упаковку.

МАҢЫЗДЫ САҚТАНДЫРУ ШАРАЛАРЫ

Бұл құрал Сіздің жеке қауіпсіздігіңізді қамтамасыз ету үшін құрастырылып, шығарылған. Алайда, оны дұрыс қолданбау электр тогының соғуы немесе өрт шығу қаупін төндіруі мүмкін. Осы дисплейде біріктірілген барлық сақтандыру шаралары дұрыс қызмет етуі үшін, төменде көрсетілген негізгі орнату, пайдалану және қызмет көрсету ережелерін қарап шығыңыз. Барлық сақтық шаралары мен қауіпсіздік туралы ақпарат LCD және OLED үлгілеріне қатысты.

Қауіпсіздік бойынша

Тек құралмен бірге берілген қуат сымын пайдаланыңыз. Жеткізуші ұсынбаған басқа қуат сымын пайдаланатын болсаңыз, оның тиісті ұлттық стандарттарға сәйкес сертификатталғанын тексеріңіз. Егер қуат сымы қалай да зақымданған болса, оны ауыстыру үшін өндірушіге немесе жақын орналасқан рұқсаты бар жөндеу орталығына хабарласыңыз. Құрылғыны ажырату үшін құрылғы қосқышы пайдаланылады. Құрылғының қабырға розеткасына жақын орналасқанын және оңай қол жетімді екенін тексеріңіз. Дисплейді тек осы нұсқаулықтың техникалық сипаттамаларында немесе дисплейдегі тізімде көрсетілген қуат көзіне жалғаңыз. Үйіңіздегі қуат көзінің түрін білмесеңіз, сатушыдан кеңес алыңыз. Шамадан тыс жүктелген айнымалы ток розеткалары және ұзартқыштар қауіпті болып табылады. Ескірген қуат сымдары мен сынық штепсельдік ұштар да қауіп төндіруі мүмкін. Олар өрт шығуына немесе электр тогының соғуына әкелуі мүмкін. Оларды ауыстыру үшін қызмет көрсету маманын шақырыңыз. Бұл құрал айнымалы ток розеткасына қосуды болғанда, сөндірілген болса да қуат көзінен ажыратылмайды.

Дисплейді ашпаңыз:

- Ішінде пайдаланушы өзі жөндей алатын бөлшектер жоқ.
- Токтан ажыратылған болса да, ішінде қауіпті жоғары кернеулер болады.
- Дисплей дұрыс жұмыс істемесе, сатушыға хабарласыңыз.

Жарақат алуды болдырмау үшін:

- Берік орнатылғанын қамтамасыз етпей, дисплейді қиғаш сөренің үстіне қоймаңыз.
 - Тек өндіруші ұсынған тіректі пайдаланыңыз.
 - Өнімнің үстіне заттар құлатпаңыз немесе үстіне күш салмаңыз. Өнімнің экранына ойыншықтар немесе басқа заттар лақтырмаңыз.
- Бұл әрекет нәтижесінде адамдар жарақат алуы, өнім ақаулығы пайда болуы және дисплей зақымдануы мүмкін.

Өрт шығуын немесе басқа қауіпті жағдайларды болдырмау үшін:

- Бөлмеден ұзақ уақытта шығатын болсаңыз, дисплейді әрдайым өшіріп кету керек. Үйден кететін кезде дисплейді қосып кетуге болмайды.
- Балалардың дисплей корпусының саңылауларына заттар салуына немесе тығуына жол бермеңіз. Кейбір ішкі бөліктерінің қауіпті кернеулері болуы мүмкін.
- Дисплейге арналмаған қосалқы құралдарды қоспаңыз.
- Ұзақ уақытқа қараусыз қалдырғанда, дисплейді қуат көзінен ажыратыңыз.
- Күннің күркіреуі немесе найзағай болып жатқанда қуат сымын және сигнал кабелін ұстамаңыз. Бұл өте қауіпті болуы мүмкін. Бұл ток соғуына себеп болуы мүмкін.

Қауіпсіздік бойынша

Қуат сымының үстіне ешнәрсе қоймаңыз немесе жүргізбеңіз. Және қуат сымы зақымдалған дисплейді орнатпаңыз.

Дисплейді ванна, қол жуғыш, ас үй раковинасы, кір жуатын орын, ылғал жертөле немесе жүзу бассейні сияқты суы бар орындардың жанында пайдаланбаңыз.

Дисплейдің корпусында жұмыс кезінде пайда болатын ысып кетуді шығаруға мүмкіндік беретін желдеткіш саңылаулары бар. Егер осы саңылаулар бітеліп қалса, дисплейдің қызуы ақаулық тудырып, қауіпті жағдай орын алуы мүмкін.

Сол себепті, төмендегі шарттарды орындаңыз:

- Дисплейді керует, диван, кілем және сол сияқты басқа заттардың үстіне қойып, төменгі желдету саңылауларын бөгемеңіз.
- Лайықты түрде желдету қамтамасыз етілмесе, дисплейді кірістірілген қоршаулы орынға орнатпаңыз.
- Саңылауларды шүберекпен немесе басқа материалдармен жаппаңыз.
- Дисплейді жылу батареясы немесе басқа ыстық көздерінің үстіне қоймаңыз.

Active Matrix СКД экранын қатты затпен сүртпеңіз немесе соқпаңыз. Бұл Active Matrix СКД дисплейін сыруы, сыртқы бетін бүлдіруі немесе біржола зақымдауы мүмкін.

СКД экранын саусақпен ұзақ уақыт бойы басып тұрмаңыз, бұл қалдық кескіннің шығуына себеп болуы мүмкін. Экранда қызыл, жасыл немесе көк дақтар сияқты нүкте ақаулықтары пайда болуы мүмкін.

Дегенмен, бұл дисплейдің жұмысына әсер етпейді.

Мүмкін болса, СКД дисплейінде жақсы кескін сапасын алу үшін, ұсынылған ажыратымдылықты пайдаланыңыз. Ұсынылған ажыратымдылықтан басқа қандай да бір режим пайдаланылса, экранда масштабталған немесе өңделген кескіндер пайда болуы мүмкін. Алайда, бұл ажыратымдылығы бекітілген СКД панелінің сипаттамасы.

Қозғалыссыз кескінді мониторда ұзақ уақыт бойы көрсету монитор экранында тұрақты кескін немесе дақ қалдыруы мүмкін. Бұл проблеманы болдырмау үшін, экран қорғағышты пайдаланыңыз және өнім қолданылмаған кезде қуат көзінен ажыратыңыз. Ұзақ уақыт бойы қолданудан туындаған тұрақты кескінді немесе дақты осы өнімнің кепілдігі қамтымайды.

Экранның алдын немесе шеттерін темір заттармен сырмаңыз.

Бұл экранды зақымдауы мүмкін.

Жылжыту үшін панелін алға қаратып, екі қолмен ұстаңыз. Егер өнімді құлатып алсаңыз, зақымдалған құрылғы ток соғуы немесе өртенуі мүмкін. Оны жөндеу үшін рұқсаты бар қызмет көрсету орталығына хабарласыңыз. Құралды жоғары температуралар мен ылғалдықта пайдаланбаңыз.

Май немесе майлы ауа әсер етуі мүмкін болса, бұл өнімді қабырғаға орнатпаңыз.

- Бұл өнімді зақымдауы және ол құлап түсуі мүмкін.

Қоданнушы глянцеваая обрамление экранды қоданған болса, онда экранды қойған орын себепден экраннің нұры көзге шағылысіп қалу мүнкүн.

Монитор жанында жоғары кернеумен жұмыс істейтін өнімді пайдалануға болмайды. (мыс. электр шапалақ)

- Монитор ток соғу сияқты дұрыс жұмыс жасамауы мүмкін.

Айнымалы ток адаптері мен қуатқа байланысты сақтық шаралары

Егер су немесе бөгде заттар өнімнің (теледидардың, монитордың, қуат сымының немесе айнымалы ток адаптерінің) ішіне кірсе, қуат сымын бірден ажыратып, қызмет көрсету орталығына хабарласыңыз.

- Әйтпесе, өнімнің зақымдалуына байланысты өрт шығуы немесе ток соғуы мүмкін.

Қуат сымын немесе айнымалы ток адаптерін ылғал қолдарыңызбен ұстамаңыз. Ашаның істікшелері ылғал немесе шаң болса, пайдаланбастан бұрын оларды сүртіп, құрғатыңыз.

- Әйтпесе, өрт шығуы немесе ток соғуы мүмкін.

Қуат сымын айнымалы ток адаптеріне толығымен кіргізіңіз.

- Дұрыс жалғанбаса, нашар байланыстан өрт шығуы немесе ток шығуы мүмкін.

LG Electronics, Inc. қамтамасыз еткен немесе мақұлдаған қуат сымдарын және айнымалы ток адаптерлерін пайдаланыңыз.

- Мақұлданбаған өнімдерді пайдаланудан өрт шығуы немесе ток соғуы мүмкін.

Қуат сымын ажыратқанда әрдайым ашасынан ұстап тартыңыз. Қуат сымын күштеп майыстырмаңыз.

- Қуат желісі зақымдалып, ток соғуына немесе өрт шығуына себеп болуы мүмкін.

Қуат сымының немесе айнымалы ток адаптерінің үстінен баспаңыз не болмаса үстіне ауыр заттар (электронды құрылғылар, киімдер, т.б.) қоймаңыз. Қуат сымын немесе айнымалы ток адаптерін өткір заттармен зақымдап алмаңыз.

- Зақымдалған қуат сымдарынан өрт шығуы немесе ток соғуы мүмкін.

Ешқашан қуат сымын немесе айнымалы ток адаптерін бөлектемеңіз, жөндемеңіз немесе өзгертпеңіз.

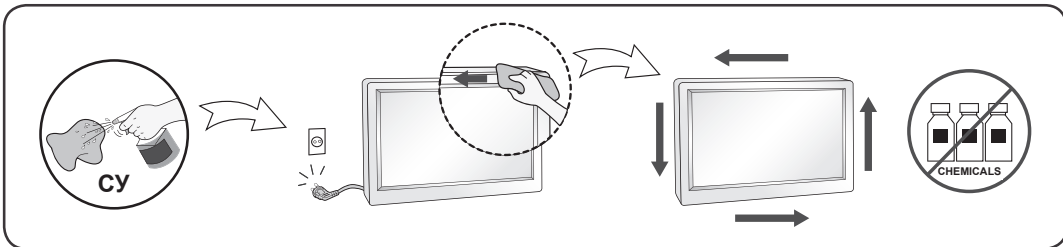
- Өрт шығуы немесе ток соғуы мүмкін.

Қуат сымын, айнымалы ток адаптерін және қуат ашасының істікшелерін шаңнан және т.б. таза ұстаңыз.

- Бұл өрт шығу қаупін төндіруі мүмкін.

Тазалау кезінде

- Дисплей экранының алдыңғы жағын тазалау үшін, өнімді қуат көзінен ажыратыңыз.
- Сәл ылғалданған (сулы емес) шүберекті пайдаланыңыз. Аэрозольді тікелей экранның бетіне сеппеңіз, электр тогы соғуы мүмкін.
- Өнімді тазалау кезінде, қуат сымын ажыратып, сырылуын болдырмау үшін жұмсақ шүберекпен сүртіңіз. Сулы шүберекпен тазаламаңыз не өнімнің бетіне су немесе басқа сұйықтықтар сеппеңіз. Электр тогы соғуы мүмкін. (Бензин, бояу еріткіштері немесе спирт сияқты химиялық заттар қолданбаңыз)
- Жұмсақ шүберекке 2-4 рет су сеуіп, бір жаққа бағыттап отырып, алдыңғы жақтауын сүрту үшін пайдаланыңыз. Тым ылғал болса, дақтар пайда болуы мүмкін.



Қайта орау кезінде

- Қорабын немесе орау материалдарын қоқысқа тастамаңыз. Оның ішінде құралды тасымалдау өте ыңғайлы. Құралды басқа жерге тасымалдау үшін, оны өзінің орамына салыңыз.

ВАЖЛИВІ ЗАСТЕРЕЖЕННЯ

Цей пристрій розроблено та виготовлено з урахуванням вашої безпеки, але його неналежне використання може призвести до ураження електричним струмом або пожежі.

Для належної роботи всіх запобіжних засобів цього виробу дотримуйтеся основних правил його встановлення, використання та обслуговування, що викладені нижче. Усі застереження та інформація з техніки безпеки стосуються моделей із дисплеями LCD та OLED.

Заходи безпеки

Використовуйте лише той кабель живлення, що постачається в комплекті з виробом. Якщо використовується інший кабель живлення, не наданий постачальником, він має бути сертифікований згідно з відповідними національними стандартами. Якщо кабель живлення пошкоджено будь-яким чином, зверніться до виробника або найближчого авторизованого сервісного центру для заміни кабелю.

Для від'єднання пристрою від електромережі використовуйте штекер кабелю живлення. Пристрій слід встановлювати поряд із розеткою, яка знаходиться в легкодоступному місці.

Під'єднуйте дисплей лише до джерела живлення, яке вказане в розділі "Технічні характеристики" цього посібника або на дисплеї. Якщо ви не впевнені, який тип мережі живлення у вашому домі, зверніться до продавця виробу.

Використовувати перенавантажені електричні розетки змінного струму та подовжувачі небезпечно. Також небезпечними є потерті кабелі та зламані штекери. Вони можуть спричинити ураження електричним струмом та пожежу. Зверніться в сервісний центр, щоб замінити пошкоджені деталі. Пристрій залишається під'єднаним до джерела змінного струму постійно, коли він увімкнений в розетку змінного струму – навіть тоді, коли живлення пристрою вимкнено.

Не відкривайте дисплей

- Всередині немає компонентів, які потребують обслуговування користувачем.
- Всередині є деталі під високою напругою, навіть тоді, коли живлення ВИМКНЕНО.
- Якщо дисплей не працює належним чином, зверніться до продавця.

Щоб уникнути травмування людей:

- не ставте дисплей на похилі поверхні без належного надійного закріплення;
- використовуйте лише підставку, рекомендовану виробником;
- оберігайте виріб від ударів та падіння на нього інших предметів; не кидайте іграшки та інші предмети на екран виробу.

Це може спричинити травмування людей та порушення функціонування або пошкодження виробу.

Щоб уникнути пожежі та інших небезпек:

- завжди ВИМИКАЙТЕ живлення дисплею, коли виходите з кімнати на тривалий час; ніколи не залишайте дисплей УВІМКНЕНИМ, коли виходите з дому;
- слідкуйте, щоб діти не кидали та не вкладали інших предметів в отвори на корпусі виробу; деякі внутрішні частини перебувають під небезпечною напругою;
- не використовуйте додаткові аксесуари, які не призначено для цього дисплею;
- залишаючи дисплей на тривалий час, від'єднайте кабель живлення від розетки;
- під час грози з блискавками та громом ніколи не торкайтеся кабелю живлення та кабелю подачі сигналу, оскільки це може бути дуже небезпечно. Такі дії можуть призвести до ураження електричним струмом.

Встановлення

Не ставте та не перекочуйте предмети через кабель живлення, не ставте дисплей у місцях, де кабель живлення можна легко пошкодити.

Не користуйтеся дисплеєм поблизу води, наприклад, біля ванни, умивальника, кухонної чи пральної мийки, у вологому підвалі або поблизу басейну.

Дисплеї мають у корпусі вентиляційні отвори для відведення тепла, що утворюється під час роботи пристрою. Якщо перекрити ці отвори, накопичення тепла може спричинити несправності та призвести до пожежі.

Тому **НІКОЛИ**:

- не перекривайте нижні вентиляційні отвори, ставлячи дисплей на ліжко, диван, килим тощо;
- не ставте дисплей всередину меблів, якщо в них не забезпечується належної вентиляції;
- не накривайте отвори тканиною чи іншим матеріалом;
- не ставте дисплей поблизу чи зверху над батареєю опалення або іншим джерелом тепла.

Не трійте і не вдаряйте РК екран Active Matrix будь-якими твердими предметами, оскільки таким чином можна подряпати РК екран Active Matrix, зіпсувати його зовнішній вигляд або непоправно пошкодити екран.

Не натискайте пальцем тривалий час на РК екран, адже це може спричинити появу залишкових зображень. Деякі дефекти можуть виявлятися у вигляді червоних, зелених або синіх точок на екрані. Однак це не впливає на роботу дисплея.

Якщо можливо, використовуйте рекомендовану роздільну здатність для забезпечення оптимальної якості зображення на РК дисплеї. Якщо використовується інший, не рекомендований режим роздільної здатності, деякі зображення на екрані можуть виглядати стиснутими, розтягнутими або іншим чином зміненими. Однак це характерно для РК екрану з фіксованою роздільною здатністю. Якщо на екрані монітора довгий час залишається нерухоме зображення, це може призвести до появи залишкових зображень або плям на екрані. Щоб уникнути цього, використовуйте екранну заставку та вимикайте виріб, коли він не використовується. Гарантія на виріб не поширюється на залишкові зображення або плями на екрані, спричинені тривалим відображенням нерухомих зображень.

Не вдаряйте та не дряпайте передню та бічні панелі екрана металевими предметами.

Такі дії можуть пошкодити екран.

Щоб перемістити виріб, візьміть його двома руками передньою панеллю від себе. Якщо виріб впаде, пошкоджений виріб може призвести до ураження електричним струмом або пожежі. Для ремонту зверніться до місцевого авторизованого сервісного центру. Оберігайте виріб від впливу високих температур і надмірної вологості.

Не встановлюйте виріб на стіні у місці, де на нього може потрапити жир та жирові випари.

- Вони можуть пошкодити виріб і спричинити падіння.

Для дисплеїв з глянцевою облямівкою користувач повинен розглянути розміщення дисплей панелі може викликати тривожні віддзеркалень від навколишнього світла і яскравих поверхонь.

Не використовуйте поблизу монітора пристрої з високою напругою (наприклад, електричні мухобойки).

- Електричний розряд може спричинити несправність монітора.

Застереження щодо адаптера змінного струму і кабелю живлення

Якщо всередину виробу (телевізора, монітора, кабелю живлення чи адаптера змінного струму) потрапить вода або інша стороння речовина, негайно від'єднайте кабель живлення і зверніться до центру обслуговування.

- Нехтування цією вимогою може призвести до займання або ураження електричним струмом через пошкодження виробу.

Не торкайтеся штекера кабелю живлення або адаптера змінного струму вологими руками. Якщо контакти штекера вологі чи запилені, витріть їх і висушіть, перш ніж використовувати.

- Нехтування цією вимогою може призвести до займання або ураження електричним струмом.

Обов'язково до кінця вставляйте кабель живлення в адаптер змінного струму.

- Слабке з'єднання може стати причиною займання або ураження електричним струмом.

Обов'язково використовуйте кабелі живлення і адаптери змінного струму надані або схвалені компанією LG Electronics, Inc.

- Використання несхвалених виробів може призвести до займання або ураження електричним струмом.

Від'єднуючи кабель живлення, тягніть його за штекер. Не згинайте кабель живлення з надмірною силою.

- Це може пошкодити шнур живлення і призвести до ураження електричним струмом або виникнення займання.

Намагайтеся не ступати і не ставити на кабель живлення чи адаптер змінного струму важкі предмети (електропристрої, одяг тощо). Будьте обережні, щоб не пошкодити кабель живлення чи адаптер змінного струму гострими предметами.

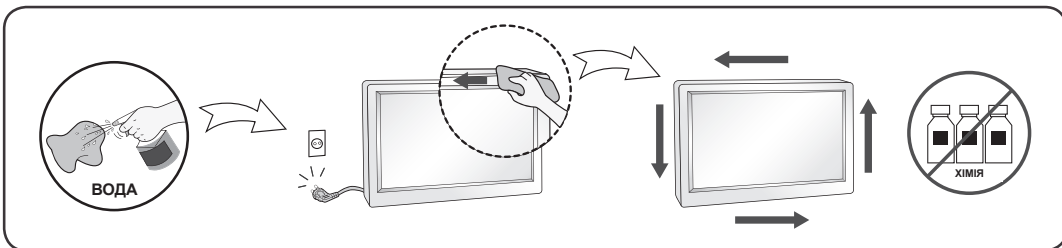
- Пошкоджений кабель живлення може стати причиною займання чи ураження електричним струмом.

Не розбирайте, не ремонтуйте і не змінюйте кабель живлення або адаптер змінного струму.

- Нехтування цією вимогою може призвести до займання чи ураження електричним струмом.
- Слідкуйте, щоб розетка, адаптер змінного струму та контакти штекера були чистими, без пилу тощо.
- Нехтування цією вимогою може призвести до займання.

Чищення

- Від'єднайте дисплей від електромережі перед витиранням екрану.
- Витирайте екран злегка зволоженою (не мокрою) ганчіркою. Не розпилюйте аерозоль безпосередньо на екран, оскільки надмірне розпилення може спричинити ураження електричним струмом.
- На час чищення виробу від'єднуйте кабель живлення. Легко витирайте корпус м'якою ганчіркою, щоб не подряпати виріб. Не чистьте виріб мокрою ганчіркою та не розпилюйте воду чи інші рідини безпосередньо на виріб. Це може призвести до ураження електричним струмом. (Не використовуйте хімічні речовини, наприклад, бензин, розчинники для фарб чи спирт).
- Бризніть водою на м'яку ганчірку 2-4 рази і чистьте нею передню панель виробу; витирайте лише в одному напрямку. Надмірна волога може спричинити появу плям.



Пакування

- Не викидайте картон та пакувальні матеріали у сміття. Вони найкраще пристосовані для транспортування цього виробу. Перевозячи або надсилаючи виріб, запакуйте його в оригінальні пакувальні матеріали.

РУССКИЙ

Канал обмена данных между монитором и компьютером DDC.

DDC-канал связи, по которому монитор автоматически информирует компьютер о своих возможностях.

Протокол DDC

① DDC1/DDC2B

Односторонний канал связи

② DDC 2AB/DDC2B+/DDC2Bi

Двусторонний канал связи.

ПРИМЕЧАНИЕ

• *Примечание: Для работы в этом режиме необходимо загрузить соответствующий драйвер компьютера.*

E-DDC (Расширенный канал передачи данных)

Протокол, основанный на технологии I2C, который используется для двусторонней передачи данных между дисплеем и источником видеоданных. Для доступа к устройствам используются биты адреса I2C (A0/A1), а также адрес 60.

Адрес 60 указывает на регистр сегментов, который позволяет получать большие объемы данных, чем при использовании протокола DDC2B. Этот протокол совместим с протоколами DDC2B.

ҚАЗАҚША

Энергия үнемдейтін дизайн

Бұл бағдарлама компьютер жабдықтарын өндірушілерге жұмыс істемей тұрғанда, қуаттың тұтынылуын азайту мақсатымен өнімдеріне электр схемасын енгіздіруге арналған.

Монитор VESA DPMS протоколына сәйкес келетін экранды жабу бағдарламалық құралы орнатылған компьютермен пайдаланылса, ол жұмыс істемей тұрғанда, қуаттың тұтынылуын азайтып, энергияның едәуір мөлшерін сақтайды.

Жұмыстың 2 сигналдық желісі мен 3 режимі бар :

Қосу режимі, Күту режимі, Өшіру режимі.

режимі	Анықтама
Қосу режимі	Қалыпты жұмыс Монитор қуат көзіне жалғанып, қосу режимінде тұрғанда, онда сурет көрсетіледі.
Күту режимі	Пайдаланушы тінтуірді жылжытқанда немесе пернетақтадағы бір пернені басқанда, азайтылған қуат күйі қосу режиміне қайтады.
Өшіру режимі	Пайдаланушы қуат қосқышын басқанда, қуатты тұтынудың ең төменгі күйі қосу режиміне қайтады.

Ескертпе

- Энергия үнемдейтін дизайнды мониторлар энергияны үнемдеу мүмкіндіктері бар компьютерлерге қосылып тұрғанда ғана жұмыс істейді.

РУССКИЙ

Функция сохранения энергии

Эта программа разработана для создания и внедрения производителями компьютерного оборудования схем, позволяющих снизить потребление электроэнергии, когда компьютер не находится в рабочем режиме.

Если монитор используется с ПК, на котором установлено программное обеспечение для затемнения экрана, соответствующее протоколу VESA Display Power Management Signalling (DPMS), он может экономить энергию, сокращая ее потребление, когда не находится в рабочем режиме.

Существуют 2 сигнальные линии, 3 режима работы:

Включен, Ожидание, Выключен

Режим	Описание
Включен	Обычный режим работы. Когда монитор подключен к источнику питания и находится в режиме «Включен», он выводит изображение на экран.
Ожидание	Энергопотребление снижено. Компьютер возвращается в режим «Включен», когда пользователь перемещает мышь или нажимает любую клавишу на клавиатуре.
Выключен	Энергопотребление минимально. Компьютер переходит в режим «Включен», когда пользователь нажимает кнопку включения питания.

Примечание

- Мониторы с функцией сохранения энергии работают только при соединении с компьютерами, поддерживающими эту функцию.

УКРАЇНСЬКА

Програма енергозбереження

Ця програма має на меті стимулювати виробників комп'ютерного обладнання до впровадження у своїх výroбах засобів зменшення енергоспоживання під час простою.

Якщо на підключеному персональному комп'ютері встановлено програмне забезпечення вимкнення екрана, сумісне з протоколом сигналів керування живленням дисплея VESA DPMS, цей монітор забезпечує суттєву економію електроенергії за рахунок зниження енергоспоживання в той час, коли ним не користуються.

Передбачено 2 сигнальні лінії та 3 режими роботи:
"ввімкнено", "очікування" та "вимкнено".

Режим	Пояснення
Режим "увімкнено"	Звичайний режим роботи виробу. Коли монітор підключений до джерела живлення і ввімкнений, на екрані відображається зображення.
Режим очікування	У цьому режимі монітор споживає менше електроенергії. З нього можна повернутися в режим "увімкнено" порухом мишки або натисненням будь-якої клавіші на клавіатурі.
Режим "вимкнено"	У цьому режимі енергоспоживання монітора мінімальне. З нього можна повернутися в режим "увімкнено" натисненням кнопки живлення на моніторі.

Примітка

- Функція енергозбереження монітора працюватиме лише за умови наявності відповідної функції на під'єднаному комп'ютері.

РУССКИЙ

Ремонт и Обслуживание

В нижеперечисленных случаях отключите монитор от сети и обратитесь в пункты сервисного обслуживания:

- Если Вы повредили кабель питания или вилку.
- Если Вы пролили в монитор какую-нибудь жидкость.
- Если монитор подвергся воздействию воды или дождя.
- Если монитор не работает согласно нормативам, указанным в Инструкции. При этом используйте для регулировки только те кнопки управления, которые предлагаются пользователю в Инструкции. Неправильное манипулирование другими кнопками может привести к повреждению монитора и потребовать дорогостоящего ремонта.
- Если монитор подвергся удару при падении или если был поврежден его корпус.
- Если в мониторе возникли выраженные отклонения от нормального режима работы.
- Если монитор издает во время работы посторонние звуки, хотя для некоторых типов мониторов включение или выключение, как правило, сопровождается какими-либо звуками.







Не пытайтесь проводить самостоятельное техническое обслуживание монитора. Не подвергайте себя опасности воздействия высоких напряжений. Все работы должны выполняться только квалифицированным персоналом.





EPEAT



"EPEAT registered where applicable/supported. EPEAT registration varies by country - see www.epeat.net for registration status by country."

SYMBOLS (SYMBOLES)

Language						
Русский	Означает переменный ток (AC).	Означает постоянный ток (DC).	Означает оборудование класса II.	Означает режим ожидания.	Означает "Вкл." (питание).	Означает опасное напряжение.
Қазақша	Айнымалы токқа қатысты.	Тұрақты токқа қатысты.	II класты жабдыққа қатысты.	Тірекке қатысты.	«ҚОСУ» (қуат) күйіне қатысты.	Қауіпті кернеуге қатысты.
Українська	Позначає змінний струм.	Позначає постійний струм.	Позначає обладнання класу II.	Позначає стан очікування.	Позначає стан "увімкнення" (живлення).	Позначає небезпечну напругу.

Language				
Русский	ВНИМАНИЕ!	Инструкции	Элементы питания кнопочного/таблеточного типа	Движущиеся детали
Қазақша	АБАЙЛАҢЫЗ!	Нұсқаулар	Тийін/түйме пішінді батарея	Жылжымалы бөлшектер
Українська	УВАГА!	Вказівки	Батарея у формі монети/таблетки	Рухомі деталі

