



16-портовый неуправляемый PoE-коммутатор TRASSIR

Руководство пользователя

Важные указания по технике безопасности и предупреждения

Внимание!

Перед использованием устройства внимательно прочитайте следующие предостережения и предупреждения, чтобы избежать повреждений и потерь.

Примечание

- Не помещайте устройство в места, подверженные воздействию копоти, пара или пыли, чтобы избежать возгорания или поражения электрическим током.
- Не устанавливайте устройство в местах, подверженных воздействию солнечных лучей или высокой температуры. Нагревание устройства может привести к пожару.
- Не подвергайте устройство воздействию влажной среды, чтобы не произошло возгорания.
- Для обеспечения безопасности при нагрузке или землетрясении устройство должно быть установлено на твердой плоской поверхности. Это необходимо, чтобы устройство не вышло из строя и не перевернулось.
- Не кладите устройство на ковер или одеяло.
- Не закрывайте вентиляционное отверстие устройства и не ограничивайте вентиляцию вокруг него. В противном случае устройство может нагреться и стать причиной пожара.
- Не кладите на устройство никаких предметов.
- Не разбирайте устройство без профессионального инструктажа.

Предупреждение

- Не подключайтесь к электрическим сетям, отличным от указанных. Следуйте инструкциям, чтобы избежать возгорания или поражения электрическим током.
- Если вы нашли неточность или противоречие, смотрите наши последние разъяснения.
- Для получения дополнительной информации приглашаем посетить наш сайт dssl.ru.
 - В инструкции по установке ясно указано, что оборудование информационных технологий подлежит подключению только к сетям PoE (питания через Ethernet) без разводки к линейным сооружениям.

Общие сведения об изделии

Введение

Данная модель 16-портового коммутатора может широко использоваться для создания систем видеонаблюдения любой сложности и в других сетевых проектах. 16 PoE - портов соответствуют стандартам IEEE802.3af/at. Максимальная мощность каждого порта – 30Вт. Коммутатор оснащён защитой от скачков напряжения 6кВ и ESD защитой. Поддерживает три режима передачи - по умолчанию, CCTV, и VLAN. Полностью соответствует требованиям безопасности сетевого видеонаблюдения и сетевых проектов, используемым на предприятиях среднего и малого бизнеса, а также в гостиничном бизнесе.

Особенности устройства

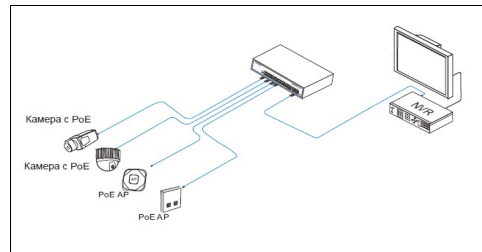
Общие характеристики:

- RJ45 порты: 16*10/100Мбит/с.
- Uplink-порты: 2*10/100/1000Мбит/с.
- Поддержка стандартов IEEE802.3, IEEE802.3u, IEEE802.3ab, IEEE802.3X, IEEE802.3af/at.
- Доступные режимы передачи: по умолчанию, CCTV, VLAN.
- Рабочие температуры: -10°C-50°C.

Индивидуальные особенности:

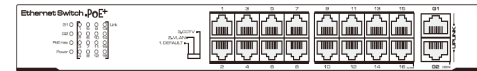
- Мощность 1 PoE порта – 30Вт.
- Защита от скачков напряжения 6 кВ.
- ESD-защита.
- Возможна установка на стол, на стену или в стойку.

Типовое применение:



Конструкция устройства

Передняя панель устройства



№	Наименование	Примечание
1	LED	Световой индикатор питания.
2	DIP-переключатель	Переключатель служит для выбора режима передачи: по умолчанию, CCTV, или VLAN.
3	10/100 Мбит/с PoE порты	16 портов питания PoE 10/100 Мбит/с.
4	10/100/1000 Мбит/с RJ45 порты	2 uplink-порта 10/100/1000 Мбит/с.

Задняя панель устройства



Подключение устройства

Перед установкой проверьте комплектацию оборудования. При отсутствии каких-либо позиций, обратитесь к представителю компании:

- PoE-коммутатор – 1 шт.
- Кабель питания – 1 шт.
- Комплект для установки – 2 шт.
- Настоящее руководство пользователя – 1 шт.

Порядок подключения:

1. Отключите устройство от сети и отключите источник питания устройства. Подключение коммутатора с включенным питанием может повредить устройство.
2. Используя сетевые кабели, подключите IP-камеры к Ethernet-портам устройства.
3. Используйте другую сетевую кабель или оптоволокно для подключения порта UPLINK коммутатора или компьютера.
4. Подключите коммутатор к источнику питания.
5. Убедитесь что кабели надёжно подсоединены к устройству и подайте питание на устройство.
6. Убедитесь что все сетевые устройства работают нормально.

Примечание:

1. Перед подключением необходимо заземлить оборудование, в противном случае защита от перепадов напряжения будет значительно снижена. Используйте провод с сечением 20AWG или больше для подключения клеммы заземления.
2. После включения DIP-переключателя, устройство необходимо перезагрузить для включения соответствующего режима работы.



Адрес: Москва, ул. Бакунинская, д. 71
Тел.: +7 (495) 783-72-87
Эл.почта: info@dssl.ru
Веб-сайт: www.dssl.ru