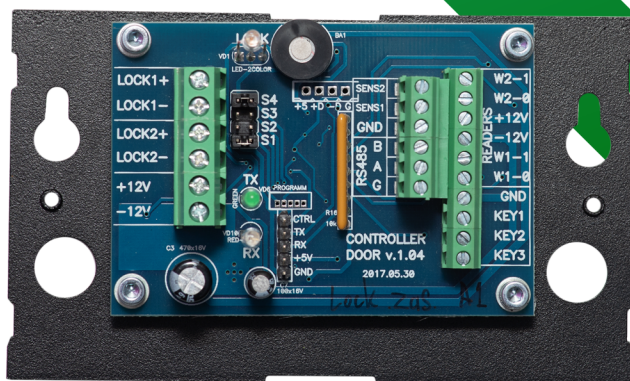




Отсканируйте QR-код для получения
полного пакета документации

ПАСПОРТ ИЗДЕЛИЯ

Контроллер доступа 3V КД-01-RS85



ОПИСАНИЕ ИЗДЕЛИЯ

Контроллер доступа КД-01-RS485 (далее контроллер) предназначен для работы в составе системы контроля доступа 3V. Предназначен для управления доступом через одну либо две двери, турникет, шлагбаум, ворота.

3V КД-01-RS485	



ООО «ТривиТех»
Республика Беларусь, г. Минск
пер. Софьи Ковалевской, 62



Техническая поддержка:
+7 800 551-49-51
911@turniket.by



TURNIKET.BY
info@turniket.by
instagram @3v_tech



+375 17 282-07-07
+375 33 342-80-08
+7 499 404-05-06

СВИДЕТЕЛЬСТВО ОБ УПАКОВЫВАНИИ И ПРИЁМКЕ (ГАРАНТИЙНЫЙ ТАЛОН)

1. Гарантийный срок эксплуатации изделия составляет 1 (один) год с момента ввода в эксплуатацию, но не более 3 (трёх) лет с даты производства.
2. Гарантийный срок исчисляется с даты монтажа или ввода в эксплуатацию при наличии соответствующей отметки ниже.
3. При возникновении вопросов по работе изделия необходимо обращаться в организацию, которая осуществляла монтаж изделия или в которой оно было приобретено.
4. Гарантийный ремонт осуществляется заводом-изготовителем, сервисным центром или уполномоченной организацией по месту монтажа при наличии договора на техническое обслуживание.
5. Гарантия распространяется на все элементы устройства.
6. Гарантийный срок на оборудование сохраняется при условии соблюдения требований хранения, использования, предусмотренных к данному товару.

Продавец: _____ (наименование и адрес организации)

Контактный телефон: _____

Дата продажи: «__» _____ 202__ г.

М. П. _____ (подпись) _____ (расшифровка подписи)

Инсталлятор: _____ (наименование и адрес организации)

Контактный телефон: _____

Дата ввода в эксплуатацию: «__» _____ 202__ г.

М. П. _____ (подпись) _____ (расшифровка подписи)

Неисправность:

Внешний вид:

Приёмщик:

Дата приёма в ремонт:

«__» _____ 202__ г.

Лицо, выполнившее ремонт:

Комплектующие:

Клиент:

Дата окончания ремонта:

«__» _____ 202__ г.

Неисправность:

Внешний вид:

Приёмщик:

Дата приёма в ремонт:

«__» _____ 202__ г.

Лицо, выполнившее ремонт:

Комплектующие:

Клиент:

Дата окончания ремонта:

«__» _____ 202__ г.

Заводской номер изделия: _____

Дата производства: _____

М. П.

_____ (подпись)

_____ (расшифровка подписи)