

Гарантийные обязательства

Срок гарантии устанавливается 1 год со дня продажи. Если дата продажи не указана, срок гарантии исчисляется с момента (даты) выпуска.

Срок службы — 10 лет с момента (даты) ввода в эксплуатацию или даты продажи. Если дата продажи или ввода в эксплуатацию не указаны, срок службы исчисляется с момента (даты) выпуска. Предприятие-изготовитель гарантирует соответствие заявленным параметрам при соблюдении потребителем условий эксплуатации. При наличии внешних повреждений корпуса и следов вмешательства в конструкцию гарантийное обслуживание не производится. Гарантийное обслуживание производится предприятием-изготовителем.

СВИДЕТЕЛЬСТВО О ПРИЕМКЕ

Наименование: КНОПКА АВАРИЙНОЙ РАЗБЛОКИРОВКИ ДВЕРЕЙ С ВОССТАНАВЛИВАЕМОЙ ВСТАВКОЙ SPRUT Exit Button-92P

Заводской номер _____

Дата выпуска « ____ » _____ 20__ г.
соответствует требованиям конструкторской документации, государственных стандартов и признан годным к эксплуатации.

Штамп службы
контроля качества:

ОТМЕТКИ ПРОДАВЦА

Продавец: _____

Дата продажи: « ____ » _____ 20__ г.



ИЗГОТОВИТЕЛЬ:
БАСТИОН
а/я 7532, Ростов-на-Дону, 344018
тел. +7 (863) 203-58-30

teplo.bast.ru — для тепла и комфорта
skat-ups.ru — интернет-магазин
bast.ru — основной сайт

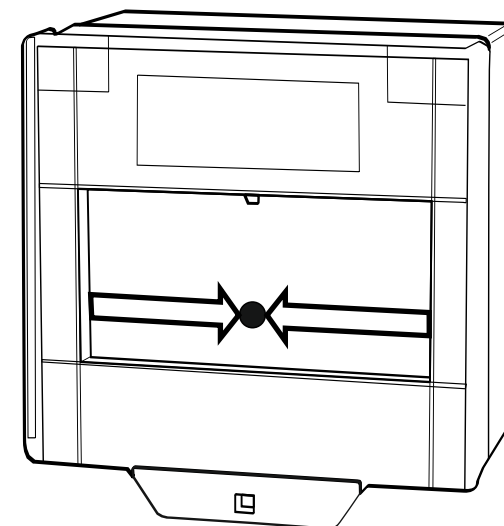
тех. поддержка: 911@bast.ru
отдел сбыта: ops@bast.ru
горячая линия: 8-800-200-58-30



Изготовлено в Китае по заказу ЗАО "БАСТИОН"

БАСТИОН
ПРОИЗВОДСТВО С 1991 ГОДА

КНОПКА АВАРИЙНОЙ РАЗБЛОКИРОВКИ ДВЕРЕЙ С ВОССТАНАВЛИВАЕМОЙ ВСТАВКОЙ



SPRUT EXIT BUTTON-92P

РУКОВОДСТВО ПО ЭКСПЛУАТАЦИИ

Благодарим Вас за выбор нашей кнопки аварийной разблокировки дверей **SPRUT Exit Button-92P!**

Меры безопасности

- ⚠️ Монтаж и обслуживание производить при полном отключении сети.
- ⚠️ Не допускается наличия в воздухе токопроводящей пыли и паров агрессивных веществ.
- ⚠️ Прибор предназначен только для использования внутри помещения.

Условия эксплуатации

Устройство разблокировки дверей изготовлено в климатическом исполнении IP24 и предназначено для эксплуатации в закрытых помещениях при температуре окружающего воздуха от -30°C до +70°C и относительной влажности окружающего воздуха от 20% до 80% при 25°C. В месте установки для эксплуатации должна быть невзрывоопасная среда, не содержащая токопроводящей пыли и химически активных веществ.

Назначение

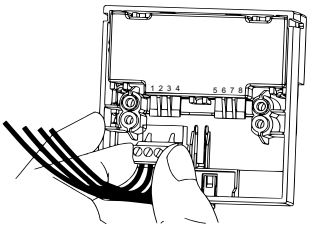
Устройство разблокировки дверей **SPRUT Exit Button-92P** рекомендуется использовать в экстренных случаях (например, при эвакуации людей) для разблокировки электрически управляемых замков с внутренней стороны на выход. В случае аварийной ситуации, для разблокировки дверного замка требуется откинуть прозрачную крышку и нажать на пластиковую вставку с пиктограммой. Вставка сместиться вниз, разблокируя замок, что индицируется появившейся вверху пластины жёлтой полосой. После осуществления эвакуации, для восстановления нормального режима работы замка, устройство должно быть переведено вручную, при помощи специального ключа (см. рис.). Активация устройства индицируется пропаданием жёлтой полосы вверх пластины.

Комплект поставки

Устройство с базой, крышкой из прозрачного пластика с отверстием крепления пломбы (для предотвращения случайной активации) - 1 шт., спецключ - 1 шт., паспорт - 1 шт., упаковка - 1 шт., винты крепления устройства к базе - 2 шт.

Технические характеристики

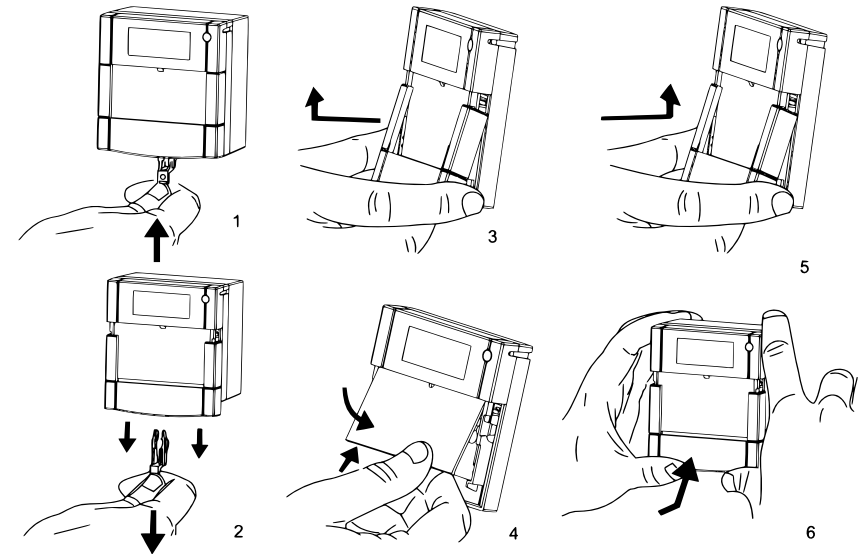
Контакты:	2 группы ОБЩ, НЗ, НОЗ
Коммутируемая мощность:	3А, 12-48В DC; 3А, 125-220В AC
Тип монтажа:	Накладной, врезной
Класс защиты:	IP24
Диапазон рабочих температур:	от -30 до +70 °С без конденсации
Диапазон рабочей влажности:	20%-80%
Габариты:	88 x 88 x 55 мм
Вес:	160 г



Монтаж

Закрепите базу устройства на вертикальной поверхности и введите в нее провода. Подключите провода к коннекторам и вставьте их в соответствующие разъемы устройства (см. схему подключения). Предварительно разобранный прибор (без нажимной пластины и лицевой панели) закрепите при помощи прилагаемых винтов на базе. Установите лицевую панель и нажимную пластину на устройство. Опломбируйте его, используя специальное отверстие на прозрачной крышке.

Разборка/сборка лицевой панели и взвод нажимной вставки:



Управление замком и сигнализация срабатывания

SPRUT Exit Button-92P имеет 2 группы контактов (COM, NO, NC), одна из которых используется для управления замком, а вторая может использоваться для сигнализации срабатывания данного устройства.

Схема подключения

